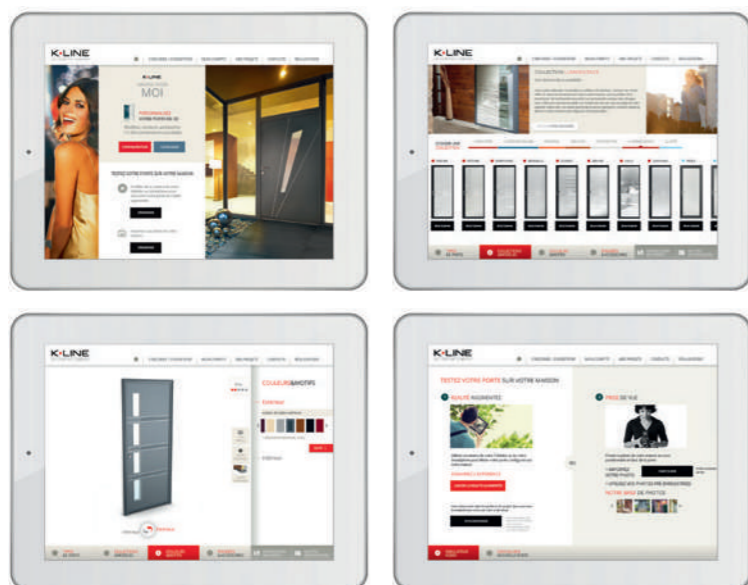


K•LINE  
innove pour moi



PORTES

**K•LINE**



CONFIGUREZ VOTRE PORTE SUR

# www.maporteamoi.fr

Choisir une porte d'entrée K•LINE, c'est la certitude d'offrir à son habitat une signature unique.

C'est faire le choix de matériaux nobles et modernes, alliance de matières animées d'effets décoratifs, autour d'un équilibre subtil entre vitrage et aluminium. Créées par un designer, complice de longue date de l'entreprise, les portes K•LINE vous ouvrent de nouvelles perspectives de design et de créativité au travers de modèles inédits jouant avec les matériaux, les reflets, les couleurs...

Conçues pour répondre à vos exigences de sécurité, d'isolation, de confort et de design, nos portes d'entrée accompagnent la créativité des formes architecturales aussi bien contemporaines que traditionnelles, participent pleinement à la valorisation de votre habitat et à l'expression de votre style de vie.

Ouvrez ce catalogue et laissez-vous porter dans un monde de séduction et d'innovation.

## sommaire

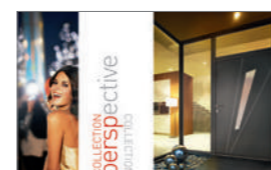


Les raisons de choisir K•LINE



70 / Prestige

74 / RUBAN - VENISE - VÉRONE  
77 / TOPAZE - SARI - ODÉON - BAGATTELLE



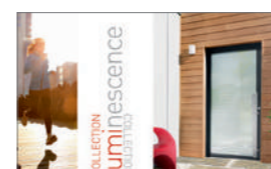
16 / Perspective

20 / LYRA - INTUITION  
22-23 / HARPE - PIANO - JAZZY - MAHJONG  
24 / ÉQUERRE - FUSEAU - CÉRAMIQUE  
26-27 / PLUME - CLARINE - LEVANT - DIAPO  
28-29 / QUADRIGE - STUDIO - ÉLITE - LIGNÉE



78 / Créative

82 / ARC  
84 / RECTANGLE - DEMI LUNE



30 / Luminescence

34 / PARURE - RYTHME  
35 / BRINDILLE  
37 / SOURCE - BRUINE  
38 / SYMPHONIE  
39 / HALO - DIAPHANE - ÉVIDENCE



86 / Portes de garage et portails



40 / Caractère

45 / ESQUIF - TAO - GRANIT  
46 / SQUARE - PÉTALE  
48 / ARÔME - ROSEAU - ÉOLIA  
50 / PIXEL - ENVOL - COBÉE



90 / Cahier technique



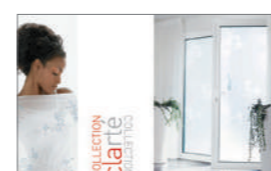
52 / Contemporaine

56 / ÉQUILIBRE - EFFIGIE - MÉTROPOLIS - CINÉ  
58 / LUNAIRE - ENKO  
59 / SILLON - TOTEM - VÉLUM  
60 / CANOPÉE  
61 / ORIGINE - ARÈNE - BRUME  
JONQUE - MOSAÏQUE - MARINE



106 / Portes de service

109 / KL-PS 11, KL-PS 12, KL-PS 13, KL-PS 14, KL-PS 15  
110 / CAHIER TECHNIQUE



62 / Clarté

67 / MIMOSA - BRISE - PERLE - RIME  
68 / CELSIUS - TOISE - CADENCE - DAMIER





# MODERNITÉ/ design

---

## PAROLE DE DESIGNER

---



« À partir de l'aluminium, matériau à la pointe de l'innovation, K•LINE a su fédérer ressources technologiques, imagination des designers et attentes des architectes pour réinventer de nouvelles expressions stylistiques, pour dépasser les limites des performances énergétiques les plus exigeantes. Ces sauts conceptuels et techniques sont sublimés par une esthétique épurée, lisse et parfaite qui s'inscrit naturellement dans l'exigence actuelle de qualité et de durabilité de l'environnement architectural et qui apporte l'efficacité et la cohérence, fondements de la modernité ».

*François BURON – Designer (Agence Dièdre Design)*

---

## ALLIANCE DES MATIÈRES

---

Parce que la porte d'entrée est le reflet des styles de vie et des tendances architecturales de votre habitat, K•LINE poursuit sa recherche d'une alliance subtile de matériaux nobles et modernes, animés d'effets graphiques, ponctués de verre, de jonc alu, de céramique...

Ainsi enrichies de sensations visuelles et tactiles nouvelles, les portes d'entrée K•LINE permettent de vivre une nouvelle expérience émotionnelle et laissent libre cours aux inspirations les plus variées, plus intimes et déco à l'intérieur, plus consensuelles et sobres à l'extérieur.



## QUALITÉ/ style

---

### UN DESIGN 100% K•LINE

---

François Buron, fondateur de l'Agence Dièdre Design signe la création de poignées de portes au design exclusif K•LINE. Avec leurs formes douces et arrondies ou au contraire, épurées et très contemporaines, les poignées K•LINE offrent une signature originale et unique. Leurs formes géométriques s'harmonisent avec le design des portes d'entrée ou rappellent les poignées de fenêtres pour une esthétique intérieure parfaite.

---

### NOBLESSE ET MODERNITÉ DES LIGNES

---

Les lignes droites et épurées des poignées K•LINE renouvellent la personnalité stylistique de nos portes d'entrée. Elles conjuguent force et finesse, en laissant jouer la lumière sur leurs surfaces lisses et en guidant le regard sur leurs proportions optimales. C'est l'intégration complète de ces accessoires, associée à la maîtrise de tous les jeux et assemblages des portes d'entrée K•LINE, qui procure cette qualité perçue inégalée.

---

### LA QUALITÉ DANS LE MOINDRE DÉTAIL

---

Avec une porte d'entrée K•LINE, profitez de l'innovation « CKS » (Clippage K•LINE Sécurisé), une nouvelle technologie de montage rapide pour les poignées de porte. Les poignées ne sont plus vissées mais clippées en un seul geste, sans outil, évitant les risques de jeu de la poignée une fois fixée, et offrent ainsi une garantie de fonctionnement de 10 ans.

Les poignées K•LINE bénéficient du traitement de surface PVD « chrome brossé », garanti 20 ans, pour un confort de prise en main incomparable.



# INNOVATION

# monobloc

## ISOLATION THERMIQUE

Parce que l'isolation conditionne directement votre confort intérieur, les portes d'entrée K•LINE sont équipées en série du meilleur de la technologie isolante. Dotées d'un ouvrant monobloc de 72 mm incluant 2 panneaux en aluminium séparés par une âme isolante haute densité, elles bénéficient d'une excellente isolation thermique (Ud jusqu'à 1,0 W/m<sup>2</sup>.K) et sont conformes à la RT 2012, au crédit d'impôt et à l'éco Prêt à Taux Zéro (Éco-PTZ). Les portes vitrées sont quant à elles équipées d'un triple vitrage pour une meilleure performance thermique.



## ISOLATION ACOUSTIQUE

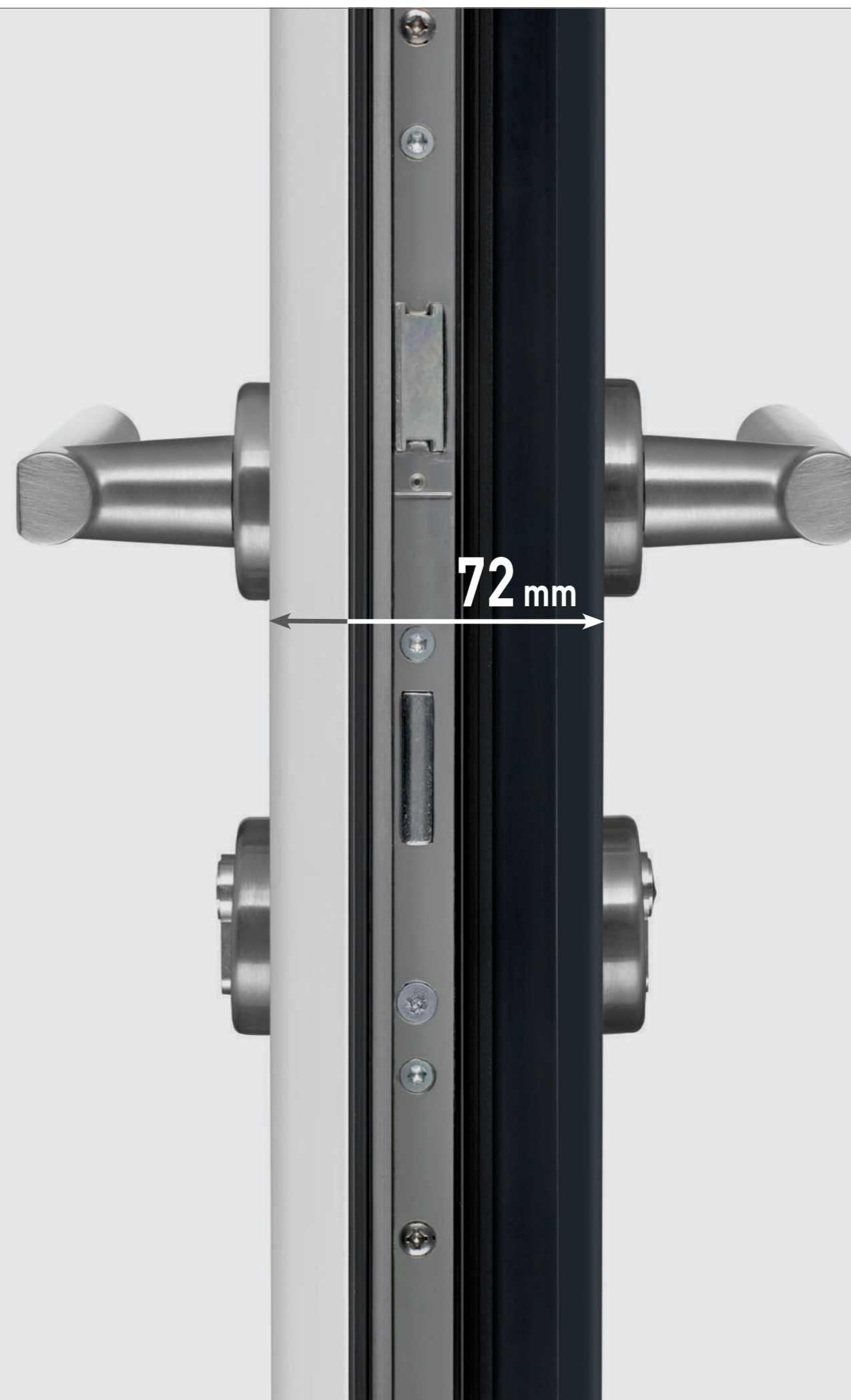
Parce que le confort intérieur et le bien-être passent également par une bonne isolation phonique de l'habitat, les portes d'entrée K•LINE affichent de hautes performances acoustiques. Conçues pour répondre à un niveau d'isolation acoustique élevé (jusqu'à 36 dB), elles contribuent ainsi à votre confort et vous assurent une tranquillité optimale en vous isolant efficacement des bruits extérieurs.

## SÉCURITÉ

Pour vous assurer une sécurité maximale, les portes K•LINE sont dotées de dispositifs de sécurité performants : serrure avec 5 points de fermeture et panneau monobloc de 72 mm parmi les plus épais du marché. Les modèles vitrés des collections Luminescence et Clarté bénéficient tous d'un vitrage retardateur d'effraction.

## DURABLE ET FACILE D'ENTRETIEN

La qualité et la solidité du matériau aluminium confèrent aux portes d'entrée K•LINE une résistance plus importante face aux agressions extérieures ainsi qu'une grande durabilité des performances mécaniques. Facile d'entretien, un simple lavage à l'eau claire suffit.





# INNOVATION

# la porte à ouverture à distance (POD)

Sécuriser et simplifier le quotidien, tels sont les enjeux de la maison connectée. Ouvrir sa porte d'entrée à distance s'inscrit naturellement dans cette évolution et est aujourd'hui possible avec l'application K•LINE Smart Home.

## K•LINE SMART HOME



Occultations, éclairage, porte d'entrée..., pilotez votre maison du bout des doigts avec votre appli K•LINE Smart Home. Rassurez-vous d'un simple coup d'œil sur votre smartphone et agissez en conséquence où que vous soyez.

## SIMPLIFIEZ-VOUS LA VIE

Clés perdues ou oubliées, présence obligatoire pour ouvrir votre porte aux artisans, retour de courses bras encombrés..., avec la porte connectée POD, simplifiez-vous le quotidien en ouvrant et verrouillant votre porte d'entrée à distance, directement depuis votre appli K•LINE Smart Home.

## EN TOUTE SÉCURITÉ

Grâce à la Porte à Ouverture à Distance POD, autorisez chaque accès quand vous voulez et à qui vous voulez, en toute simplicité, sans avoir besoin de jeux de clés supplémentaires ! Pour assurer une protection maximale de votre habitat, le simple fait de fermer la porte avec la clé, de l'intérieur ou de l'extérieur, désactive l'ouverture électronique. Toutes vos données personnelles sont stockées directement sur votre box (home cloud) et le protocole de la box est sécurisé par un rolling code permettant d'éviter les piratages.





INNOVATION

# éco responsable

---

## UN MATÉRIAU NOBLE ET ÉCOLOGIQUE

---

L'aluminium est naturellement un matériau respectueux de l'environnement, sur la totalité de son cycle de vie. 100 % recyclable, il ne répond pas seulement aux exigences de pointe de la menuiserie contemporaine : il est un choix d'avenir pour préserver notre planète et ses ressources.

---

## UN HABITAT SAIN DANS UN ENVIRONNEMENT SAIN

---

Reconnu pour ses propriétés naturelles, l'aluminium est un matériau sain et sûr, qui n'émet ni poussières, ni vapeurs, ni particules, et ne présente aucune toxicité de contact. Ses qualités sont nombreuses et répondent précisément aux exigences du développement durable en termes de qualité de construction. Les portes d'entrée aluminium K•LINE sont ainsi parfaitement conformes aux exigences énergétiques de la RT 2012.







PRODUCTION  
**française**  
Les Herbiers - Vendée - France

K•LINE, LE N°1 DE LA PORTE D'ENTRÉE ALU

Nées d'un savoir-faire 100 % français, les portes d'entrée K•LINE sont fabriquées dans les usines les plus modernes d'Europe, installées depuis toujours en Vendée. L'entreprise K•LINE et ses usines participent ainsi activement au développement de l'emploi local.



- EFFECTIF  
1025 personnes
- CA 2016  
270 M€
- SITES DE PRODUCTION  
4 usines  
70 000 m<sup>2</sup> de surface couverte production Française
- APPARTENANCE au Groupe Liébot, 1<sup>er</sup> groupe français de fenêtres et façades



BV Cert. 6227634

\* Sauf portes de service





COLLECTION  
**perspective**  
COLLECTION



FUSEAU, Gris foncé (RAL 7016 S)





FUSEAU, Blanc (RAL 9016 S)

K•LINE  
INNOVE POUR  
MOI

HABILILEZ VOTRE PORTE D'UN JONC ALU

La collection qui sublime votre façade d'éclats de lumière. Succombez à la dernière tendance du jonc aluminium en relief jouant avec une large palette de matériaux : la céramique, le vitrage... Avec la collection Perspective, apportez une nouvelle dimension design à votre entrée.





Vue extérieures : noir 2100 sablé



**LYRA**

**Vue extérieure** : jonc alu poli brillant  
**Vue intérieure** : motif décoratif usiné

Triple vitrage feuilleté dépoli

Ud 1,4 W/m².K



Vue intérieures : blanc (RAL 9016 S)



**INTUITION**

**Vue extérieure** : jonc alu poli brillant  
**Vue intérieure** : motif décoratif usiné

Ud 1,0 W/m².K -  $\Delta$  28 ou 33 dB\*



\* 33 dB avec option acoustique



INTUITION, Noir 2100 sablé



Vue extérieures : gris foncé (RAL 7016 S)



**HARPE**

**Vue extérieure :** jonc alu poli brillant, motif décoratif usiné  
**Vue intérieure :** motif décoratif usiné

Triple vitrage feuilleté dépoli

Ud 1,3 W/m².K



**PIANO**

Triple vitrage feuilleté réfléchissant

Ud 1,3 W/m².K



**JAZZY**

**Vue extérieure :** jonc alu poli brillant, motif décoratif usiné  
**Vue intérieure :** motif décoratif usiné

Triple vitrage feuilleté dépoli

Ud 1,4 W/m².K



Vue intérieures : blanc (RAL 9016 S)



**MAHJONG**

**Vue extérieure :** jonc alu poli brillant  
**Vue intérieure :** motif décoratif usiné

Triple vitrage feuilleté dépoli

Ud 1,3 W/m².K



MAHJONG, Blanc (RAL 9016 S)





Vues extérieures : noir 2100 sablé



**ÉQUERRE**

**Vue extérieure :** jonc alu poli brillant  
**Vue intérieure :** motif décoratif usiné

Triple vitrage feuilleté dépoli

Ud 1,3 W/m².K



**FUSEAU**

**Vue extérieure :** jonc alu poli brillant  
**Vue intérieure :** motif décoratif usiné

Triple vitrage feuilleté dépoli

Ud 1,4 W/m².K - 32 dB



**CÉRAMIQUE**

**Vue extérieure :** jonc alu poli brillant et céramique  
**Vue intérieure :** motif décoratif usiné

La couleur de la céramique est imposée en fonction de la couleur de la porte (voir page 93).

Ud 1,0 W/m².K - 28 dB



Vues intérieures : blanc (RAL 9016 S)



CÉRAMIQUE, Noir 2100 sablé





**PLUME\***  
Triple vitrage feuilleté réfléchissant  
Ud 1,3 W/m².K

\*Le design peut varier en fonction des dimensions de la porte (voir page 101)



Vues extérieures : taupe (RAL 7022 S)



**CLARINE**  
**Vue extérieure** : jonc alu poli brillant, motif décoratif usiné  
**Vue intérieure** : motif décoratif usiné  
Triple vitrage feuilleté dépoli  
Ud 1,4 W/m².K



**LEVANT**  
**Vue extérieure** : jonc alu poli brillant  
**Vue intérieure** : motif décoratif usiné  
Triple vitrage feuilleté dépoli  
Ud 1,3 W/m².K



**DIAPO**  
**Vue extérieure** : jonc alu poli brillant  
**Vue intérieure** : motif décoratif usiné  
Triple vitrage feuilleté dépoli  
Ud 1,4 W/m².K

Vues intérieures : blanc (RAL 9016 S)







QUADRIGE, Blanc (RAL 9016 S)



Vues extérieures : gris 2900 sablé



**QUADRIGE**

**Vue extérieure :** jonc alu poli brillant, motif décoratif usiné  
**Vue intérieure :** motif décoratif usiné

Triple vitrage feuilleté dépoli

Ud 1,4 W/m².K



Vues intérieures : blanc (RAL 9016 S)

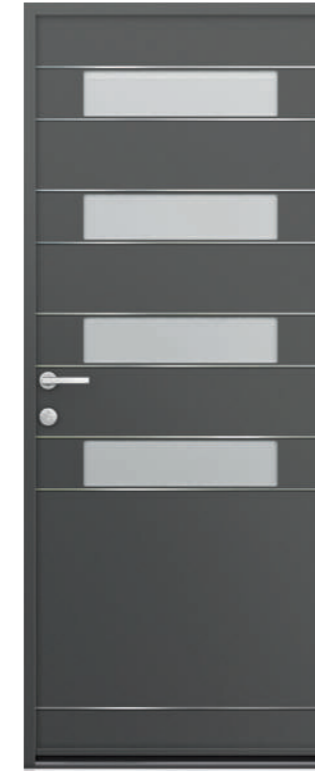


**STUDIO**

**Vue extérieure :** jonc alu poli brillant, motif décoratif usiné  
**Vue intérieure :** motif décoratif usiné

Triple vitrage feuilleté dépoli

Ud 1,4 W/m².K



**ÉLITE**

**Vue extérieure :** jonc alu poli brillant  
**Vue intérieure :** motif décoratif usiné

Triple vitrage feuilleté dépoli

Ud 1,5 W/m².K -  $\Delta$  32 dB



**LIGNÉE**

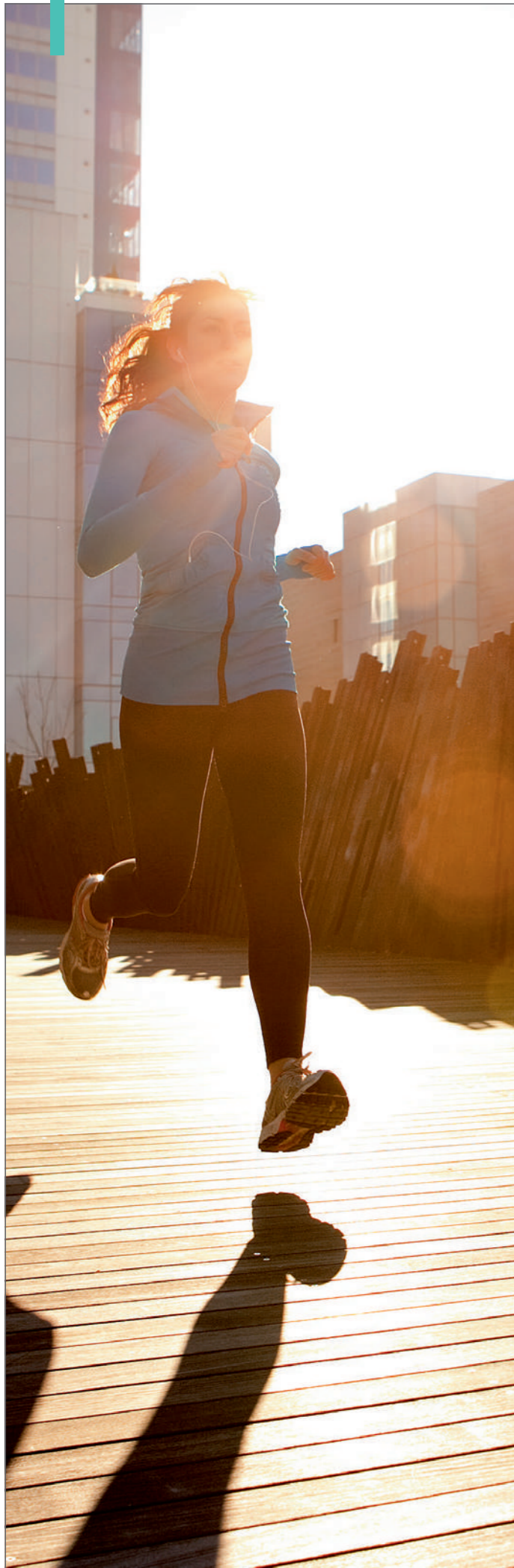
**Vue extérieure :** jonc alu poli brillant  
**Vue intérieure :** motif décoratif usiné

Ud 1,0 W/m².K -  $\Delta$  28 ou 33 dB\*



\* 33 dB avec option acoustique





COLLECTION  
**luminescence**  
COLLECTION



RYTHME, Gris foncé (RAL 7016 S)





K•LINE  
INNOVE POUR  
MOI

PAR AMOUR DE LA LUMIÈRE !

Avec cette collection, le vitrage joue avec les environnements intérieurs et extérieurs. Disposant de multiples facettes, il reflète l'extérieur ou laisse deviner les contours et les formes. Par ailleurs, vous profitez d'un maximum de luminosité naturelle grâce à un cadre aluminium très fin qui s'efface côté extérieur, pour laisser place au vitrage et à la lumière. À l'intérieur, un jonc alu sublime l'esthétique épurée de la porte et donne à votre entrée une élégance incomparable.





Vue extérieures : noir (RAL 9005 S)



**PARURE**

**Vue extérieure :** motif sablé sur vitrage réfléchissant  
**Vue intérieure :** jonc alu poli brillant

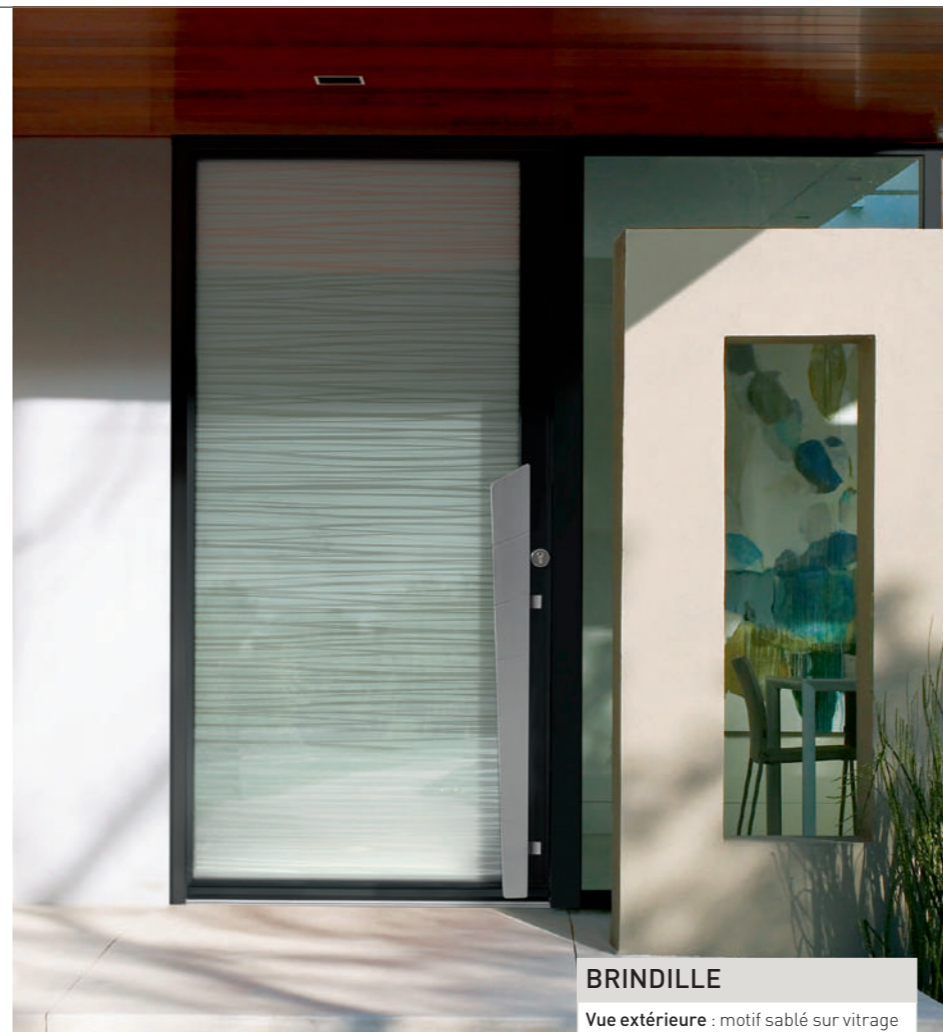
Triple vitrage feuilleté  
 Ud 1,3 W/m².K - 36 dB



**RYTHME**

**Vue extérieure :** motif sablé sur vitrage réfléchissant  
**Vue intérieure :** jonc alu poli brillant

Triple vitrage feuilleté  
 Ud 1,3 W/m².K - 36 dB



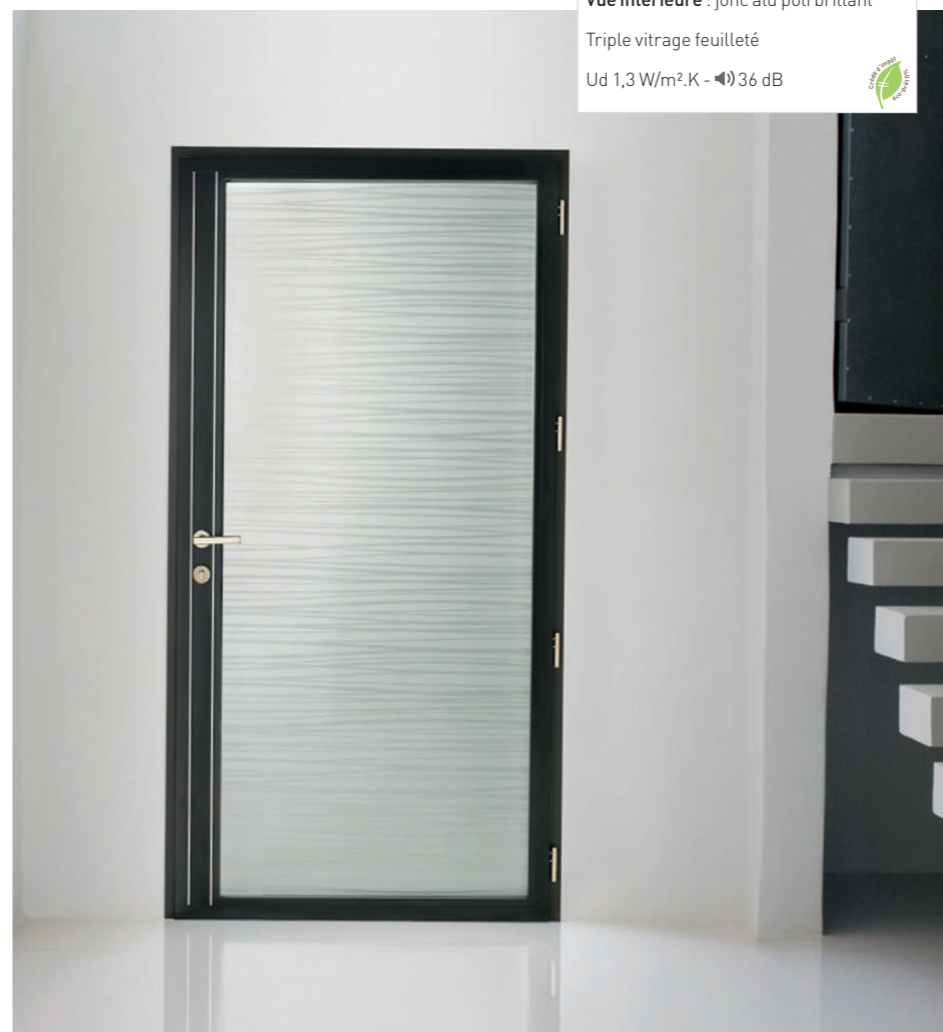
**BRINDILLE**

**Vue extérieure :** motif sablé sur vitrage réfléchissant  
**Vue intérieure :** jonc alu poli brillant

Triple vitrage feuilleté  
 Ud 1,3 W/m².K - 36 dB



Vue intérieures : noir (RAL 9005 S)







SOURCE, Gris (RAL 9006 T)

Vue extérieures : gris (RAL 9006 T)



**SOURCE**

**Vue extérieure :** motif sablé sur vitrage réfléchissant  
**Vue intérieure :** jonc alu poli brillant

Triple vitrage feuilleté  
 Ud 1,3 W/m².K - 36 dB



**BRUINE**

**Vue extérieure :** motif sablé sur vitrage réfléchissant  
**Vue intérieure :** jonc alu poli brillant

Triple vitrage feuilleté  
 Ud 1,3 W/m².K - 36 dB



Vue intérieures : gris (RAL 9006 T)





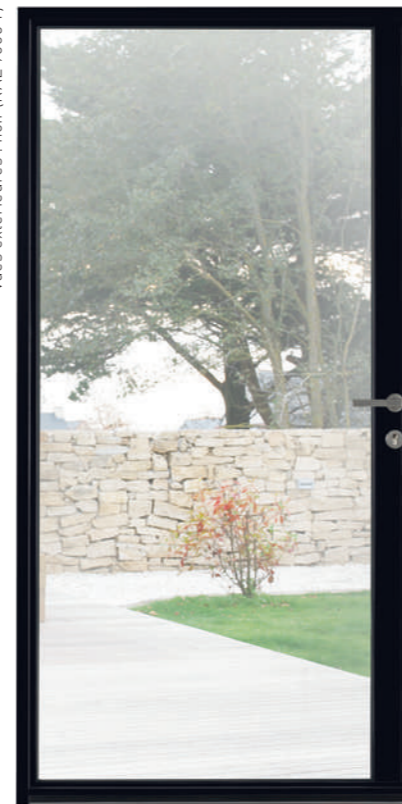


**SYMPHONIE\***

Motif sablé sur vitrage réfléchissant  
 Jonc alu poli brillant (côté int.)  
 Triple vitrage feuilleté  
 Ud 1,3 W/m².K - 36 dB

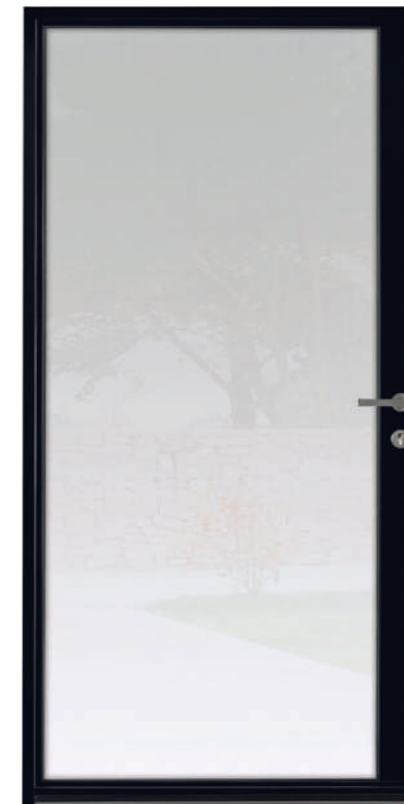


Vues extérieures : noir (RAL 9005 T)



**HALO**

**Vue extérieure :** vitrage réfléchissant  
**Vue intérieure :** jonc alu poli brillant  
 Dans le cas d'un intérieur naturellement lumineux ou d'un éclairage intérieur, le vitrage devient transparent.  
 Triple vitrage feuilleté  
 Ud 1,3 W/m².K - 36 dB



**DIAPHANE**

**Vue extérieure :** vitrage dépoli  
**Vue intérieure :** jonc alu poli brillant  
 Triple vitrage feuilleté  
 Ud 1,3 W/m².K - 36 dB

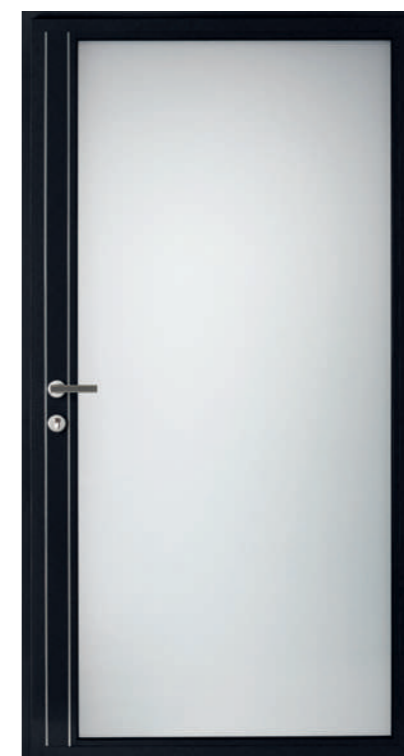


**ÉVIDENCE**

**Vue extérieure :** vitrage clair  
**Vue intérieure :** jonc alu poli brillant  
 Triple vitrage feuilleté  
 Ud 1,3 W/m².K - 36 dB



Vues intérieures : noir (RAL 9005 T)



\*Le design peut varier en fonction des dimensions de la porte (voir page 101)





COLLECTION  
**caractère**  
COLLECTION



GRANIT, Gris foncé (RAL 7016 S)





GRANIT, Blanc (RAL 9016 S) + motif GraphiK System® gris

**K·LINE**  
INNOVE POUR  
**MOI**

LE TRAVAIL DE LA MATIÈRE  
ET DE LA COULEUR

Le design des modèles de la collection Caractère révèle une étonnante personnalité. Laissez-vous séduire par leur double concept esthétique : formes et matières à l'extérieur, motifs décoratifs colorés et raffinés à l'intérieur. Une collection créative, qui saura satisfaire vos envies d'originalité.

**GRAPHIK**  
SYSTEM



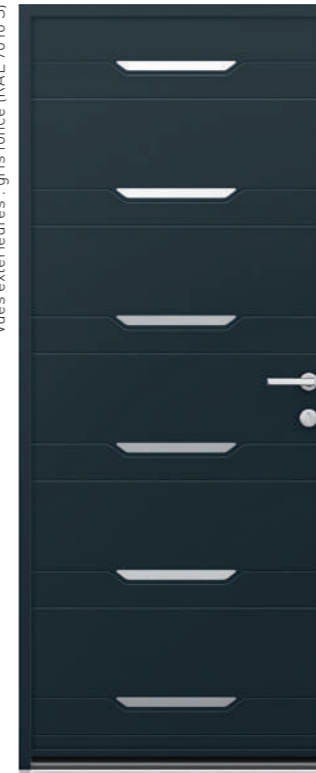




ESQUIF, Gris foncé (RAL 7016 S)



Vues extérieures : gris foncé (RAL 7016 S)



**ESQUIF**

**Vue extérieure :** motif décoratif usiné, insert alu brossé  
**Vue intérieure :** motif GraphiK System® vert anis

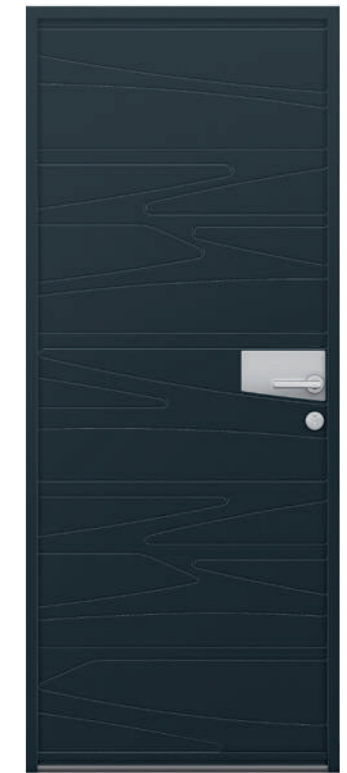
Ud 1,0 W/m².K - 28 ou 33 dB\*



**TAO\*\***

**Vue extérieure :** motif décoratif usiné, insert alu brossé  
**Vue intérieure :** motif GraphiK System® gris

Triple vitrage feuilleté dépoli  
 Ud 1,3 W/m².K - 31 dB



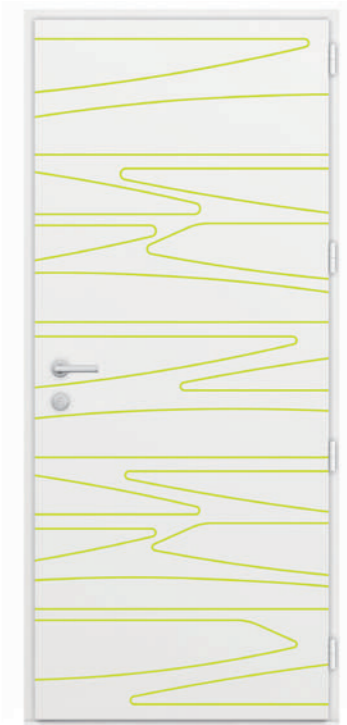
**GRANIT**

**Vue extérieure :** motif décoratif usiné, insert alu brossé  
**Vue intérieure :** motif GraphiK System® vert anis

Ud 1,0 W/m².K - 28 ou 33 dB\*



Vues intérieures : blanc (RAL 9016 S)



\* 33 dB avec option acoustique

\*\*Le design peut varier en fonction des dimensions de la porte (voir page 101)



Vue extérieures : gris 2900 sablé



**SQUARE**

**Vue extérieure** : insert alu brossé  
**Vue intérieure** : motif GraphiK System® gris

Triple vitrage feuilleté dépoli  
 Ud 1,3 W/m².K



**PÉTALE**

**Vue extérieure** : motif décoratif usiné, insert alu brossé  
**Vue intérieure** : motif GraphiK System® vert anis

Triple vitrage feuilleté dépoli  
 Ud 1,2 W/m².K



Vue intérieures : blanc (RAL 9016 S)



PÉTALE, Blanc (RAL 9016 S) + motif GraphiK System® gris



Vue extérieures : bleu foncé (RAL 5003 T)



**ARÔME**

**Vue extérieure :** motif décoratif usiné  
**Vue intérieure :** motif GraphiK System® gris

Triple vitrage feuilleté dépoli

Ud 1,3 W/m².K



**ROSEAU**

**Vue extérieure :** motif décoratif usiné  
**Vue intérieure :** motif GraphiK System® vert anis

Triple vitrage feuilleté dépoli

Ud 1,3 W/m².K - 30 dB



**ÉOLIA**

**Vue extérieure :** motif décoratif usiné  
**Vue intérieure :** motif GraphiK System® gris

Triple vitrage feuilleté dépoli

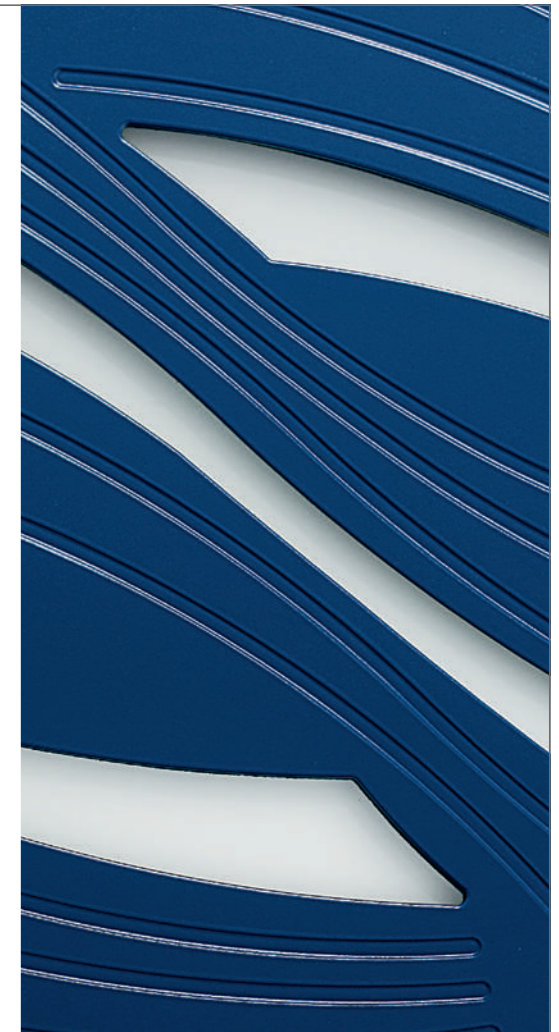
Ud 1,2 W/m².K



Vue intérieures : blanc (RAL 9016 S)

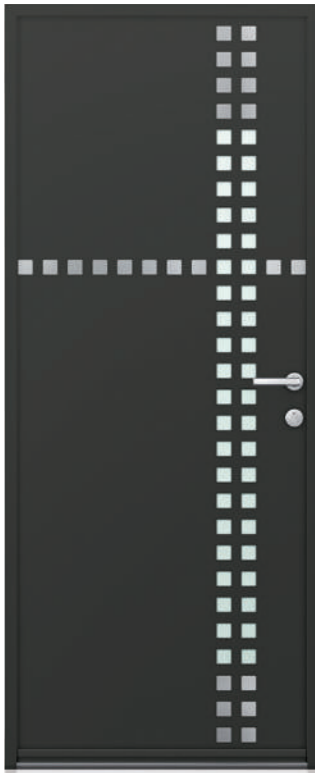


ÉOLIA, Bleu foncé (RAL 5003 T)





Vue extérieures : taupe (RAL 7022 S)



**PIXEL**

**Vue extérieure :** insert alu brossé  
**Vue intérieure :** motif GraphiK System® gris

Triple vitrage feuilleté dépoli

Ud 1,3 W/m².K



**ENVOL**

**Vue extérieure :** insert alu brossé  
**Vue intérieure :** motif GraphiK System® vert anis

Triple vitrage feuilleté dépoli

Ud 1,2 W/m².K - <math>\Delta</math> 29 dB



**COBÉE**

**Vue extérieure :** motif décoratif usiné  
**Vue intérieure :** motif GraphiK System® gris

Ud 1,0 W/m².K - <math>\Delta</math> 28 ou 33 dB\*



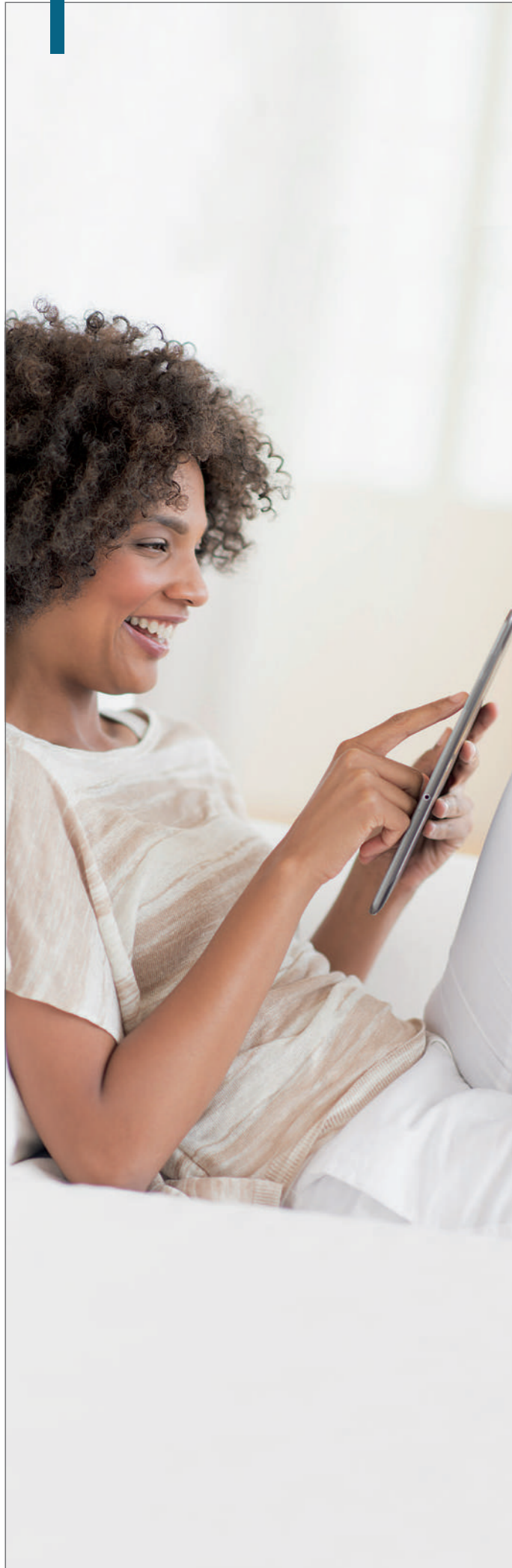
Vue intérieures : blanc (RAL 9016 S)



COBÉE, Taupe (RAL 7022 S)

\* 33 dB avec option acoustique





COLLECTION  
**contemporaine**  
COLLECTION



EFFIGIE, Noir (RAL 9005 T)





EFFIGIE, Blanc (RAL 9016 S)

**K·LINE**  
 INNOVE POUR  
**MOI**

---

LA MATIÈRE SE PLIE  
 À TOUS LES DESIGN

---

Laissez-vous séduire par la modernité de la collection Contemporaine. Résolument design, cette collection aux lignes épurées joue le jeu des formes et des matières entre l'aluminium, le verre et l'alu brossé, et confirme résolument votre désir de modernité.





Vues extérieures : gris foncé (RAL 7016 S)



**ÉQUILIBRE**

Insert alu brossé filant (côté ext.)  
Motif décoratif usiné (côtés int. & ext.)

Ud 1,0 W/m².K -  
28 ou 33 dB\*



**EFFIGIE**

Insert alu brossé filant (côté ext.)  
Motif décoratif usiné (côté int.)

Triple vitrage feuilleté dépoli  
Ud 1,3 W/m².K



**MÉTROPOLIS**

Insert alu brossé filant (côté ext.)  
Motif décoratif usiné (côté int.)

Triple vitrage feuilleté dépoli  
Ud 1,3 W/m².K



**CINÉ**

Insert alu brossé filant (côté ext.)  
Motif décoratif usiné (côté int.)

Triple vitrage feuilleté dépoli  
Ud 1,3 W/m².K



EQUILIBRE, Gris foncé (RAL 7016 S)

CONFIGUREZ  
VOTRE PORTE SUR  
[www.maporteamoi.fr](http://www.maporteamoi.fr)

\* 33 dB avec option acoustique



Vues extérieures : gris 2900 sablé



**LUNAIRE**

Triple vitrage feuilleté dépoli  
Ud 1,5 W/m².K - 33 dB



**ENKO**

Insert alu brossé (côté ext.)  
Triple vitrage feuilleté dépoli  
Ud 1,5 W/m².K - 33 dB



**SILLON**

Insert alu brossé (côté ext.)  
Motif décoratif usiné (côtés int. & ext.)  
Triple vitrage feuilleté dépoli  
Ud 1,3 W/m².K - 31 dB



TOTEM, Rouge foncé (RAL 3004 T)

Vues extérieures : rouge foncé (RAL 3004 T)



**TOTEM**

Insert alu brossé (côté ext.)  
Motif décoratif usiné (côtés int. & ext.)  
Triple vitrage feuilleté dépoli  
Ud 1,3 W/m².K



**VÉLUM**

Motif décoratif usiné (côtés int. & ext.)  
Triple vitrage feuilleté dépoli  
Ud 1,3 W/m².K



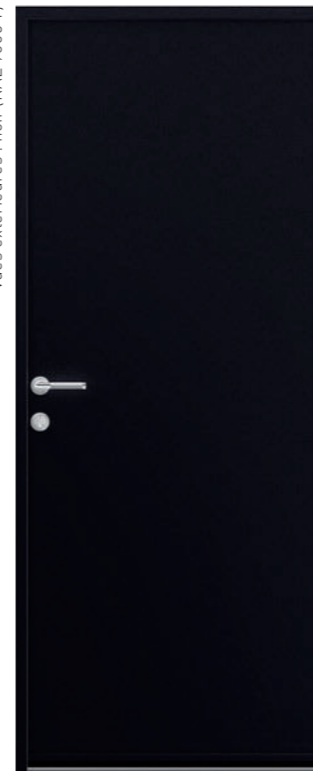




**CANOPIÉE**  
 Motif décoratif usiné filant  
 (côtés int. & ext.)  
 Ud 1,0 W/m².K - 28 ou 33 dB\*

CONFIGUREZ  
 VOTRE PORTE SUR  
[www.maporteamoi.fr](http://www.maporteamoi.fr)

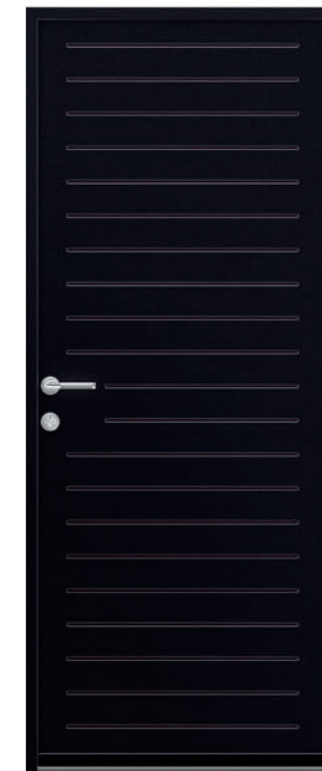
Vue extérieures : noir (RAL 9005 T)



**ORIGINE**  
 Sans motif décoratif  
 (côtés int. & ext.)  
 Ud 1,0 W/m².K - 28 ou 33 dB\*



**ARÈNE**  
 Insert alu brossé (côté ext.)  
 Triple vitrage feuilleté dépoli  
 Ud 1,3 W/m².K



**BRUME**  
 Motif décoratif usiné  
 (côtés int. & ext.)  
 Ud 1,0 W/m².K - 28 ou 33 dB\*

Vue extérieures : bleu clair (RAL 5023 T)



**JONQUE**  
 Motif décoratif usiné  
 (côtés int. & ext.)  
 Triple vitrage feuilleté dépoli  
 Ud 1,3 W/m².K - 31 dB



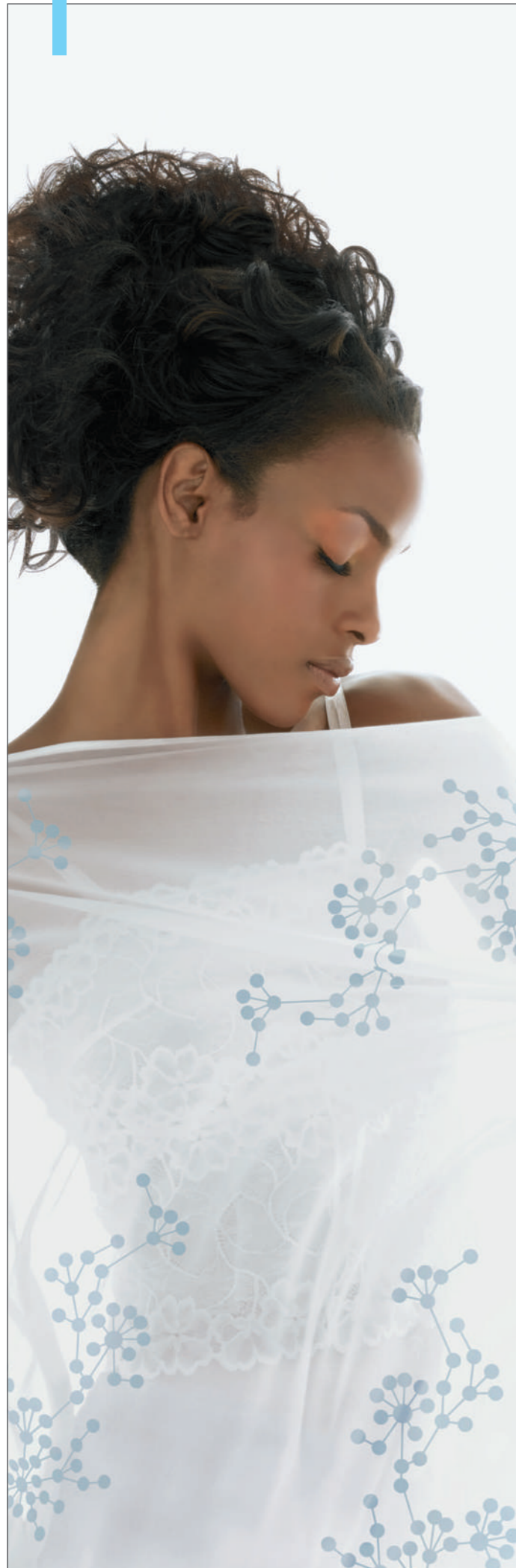
**MOSAÏQUE**  
 Motif décoratif usiné  
 (côtés int. & ext.)  
 Triple vitrage feuilleté dépoli  
 Ud 1,3 W/m².K



**MARINE**  
 Insert alu brossé (côté ext.)  
 Motif décoratif usiné (côtés int. & ext.)  
 Triple vitrage feuilleté dépoli  
 Ud 1,3 W/m².K

\* 33 dB avec option acoustique





COLLECTION  
**clarté**  
COLLECTION



MIMOSA, Blanc (RAL 9016 S)





MIMOSA, Taupe (RAL 7022 S)

K•LINE  
INNOVE POUR  
MOI

ILLUMINEZ VOTRE BIEN-ÊTRE D'UN HALO DE LUMIÈRE

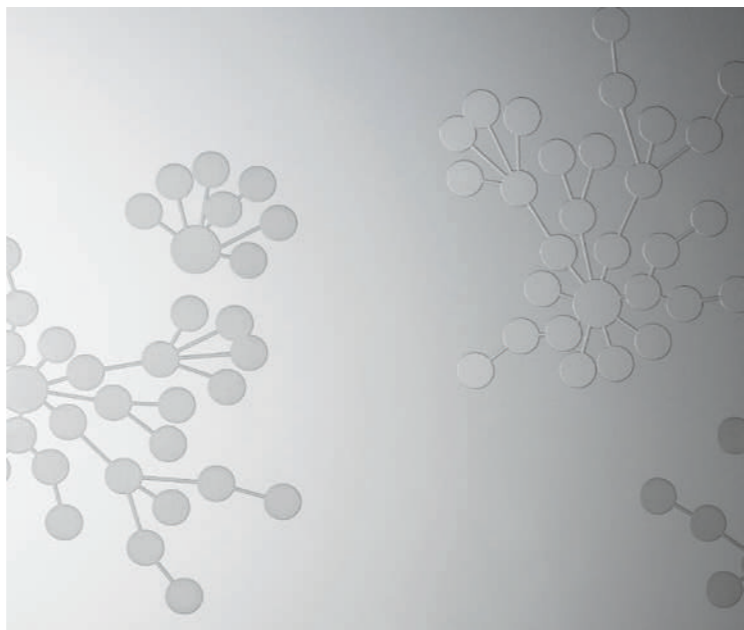
Lumineuse et pleine de douceur, la collection Clarté joue avant tout la carte du cocooning au travers de montants aux lignes douces et arrondies, à la fois sobres et consensuels. Gardienne de votre intimité, elle vous protège des regards indiscrets tout en vous offrant clarté et esthétique, pour le plaisir d'être bien chez vous.








PERLE, Noir 2100 sablé




Vues extérieures : noir 2100 sablé




**MIMOSA**  
 Ouvrant apparent  
 Triple vitrage feuilleté  
 Motif sablé cristallisé  
 Ud 1,4 W/m<sup>2</sup>.K - 34 dB




**BRISE**  
 Ouvrant apparent  
 Triple vitrage feuilleté  
 Motif sablé cristallisé  
 Ud 1,4 W/m<sup>2</sup>.K - 34 dB




**PERLE**  
 Ouvrant apparent  
 Triple vitrage feuilleté  
 Motif sablé cristallisé  
 Ud 1,4 W/m<sup>2</sup>.K - 34 dB




**RIME**  
 Ouvrant apparent  
 Traverses intermédiaires  
 de 51 mm  
 Double vitrage feuilleté dépoli  
 Ud 2,0 W/m<sup>2</sup>.K - 35 dB



Vues extérieures : grège (RAL 9007 T)

**CELSIUS**

Ouvrant apparent  
Triple vitrage feuilleté  
Motif sablé cristallisé  
Ud 1,4 W/m².K - 34 dB



**TOISE**

Ouvrant apparent  
Triple vitrage feuilleté  
Motif sablé cristallisé  
Ud 1,4 W/m².K - 34 dB



**CADENCE**

Ouvrant apparent  
Traverses intermédiaires  
de 51 mm  
Triple vitrage feuilleté  
Motif sablé cristallisé  
Ud 1,6 W/m².K



**DAMIER**

Ouvrant apparent  
Triple vitrage feuilleté  
Motif sablé  
Ud 1,6 W/m².K - 35 dB



DAMIER, Vert clair (RAL 6021 T)





COLLECTION **prestige** COLLECTION



TOPAZE - Rouge foncé (RAL 3004 T)





TOPAZE, Blanc (RAL 9016 S)

**K·LINE**  
 INNOVE POUR  
**MOI**

TOUT LE CHARME  
 DU CLASSIQUE  
 EN VERSION ALUMINIUM

Fidèles à votre goût d'authenticité, les portes de la collection Prestige affichent un standing aux reliefs bien affirmés. Cette collection, au style des portes en bois traditionnelles, donnera toute sa noblesse et son caractère à votre maison.





Vue extérieures : gris 2900 sablé



**RUBAN**

Moulures et cimaises rapportées (côtés int. & ext.)  
Plinthe rapportée (côté ext.)

Triple vitrage feuilleté  
Motif sablé cristallisé

Ud 1,3 W/m².K



**VENISE**

Moulures et cimaises rapportées (côtés int. & ext.)  
Plinthe rapportée (côté ext.)

Triple vitrage feuilleté  
Motif clé de fleur  
Petits bois laiton

Ud 1,3 W/m².K



**VÉRONE**

Moulures et cimaises rapportées (côtés int. & ext.)  
Plinthe rapportée (côté ext.)

Triple vitrage feuilleté dépoli

Ud 1,3 W/m².K



VENISE, Gris 2900 sablé

CONFIGUREZ  
VOTRE PORTE SUR  
[www.maporteamoi.fr](http://www.maporteamoi.fr)





SARI, Bleu foncé (RAL 5003 T)

Vues extérieures : bleu foncé (RAL 5003 T)



**TOPAZE**

Moulures et cimaises rapportées (côtés int. & ext.)  
Plinthe rapportée (côté ext.)

Triple vitrage feuilleté  
Motif sablé cristallisé

Ud 1,3 W/m².K



**SARI**

Moulures et cimaises rapportées (côtés int. & ext.)  
Plinthe rapportée (côté ext.)

Triple vitrage feuilleté  
Motif sablé cristallisé

Ud 1,3 W/m².K



**ODÉON**

Moulures et cimaises rapportées (côtés int. & ext.)  
Plinthe rapportée (côté ext.)

Ud 1,0 W/m².K -  $\blacktriangleleft$  28 ou 33 dB\*



**BAGATELLE**

Moulures rapportées (côtés int. & ext.)  
Plinthe rapportée (côté ext.)

Triple vitrage feuilleté dépoli

Ud 1,3 W/m².K



\* 33 dB avec option acoustique





COLLECTION creative COLLECTION



MODÈLE RECTANGLE avec option cimaises et plinthe, vitrage dépoli et petits bois rectangle plomb ; Bleu foncé (RAL 5003 T)





MODÈLE RECTANGLE avec option cimaises et plinthe,  
vitrage dépoli et petits bois rectangle plomb ; Blanc (RAL 9016 S)



**K•LINE**  
INNOVE POUR  
**MOI**

LA PORTE À CRÉER SOI-MÊME

Spécialement conçue pour s'adapter à toutes les architectures et à tous les budgets, la collection Créative vous propose d'inventer ou de réinventer votre porte d'entrée. Formes, moulures, vitrages..., composez votre porte en quelques étapes seulement et donnez de la personnalité à votre façade.



# MA PORTE À COMPOSER EN 4 ÉTAPES

K•LINE met tout son savoir-faire à votre disposition. Composer sa porte, revisiter les classiques, à vous de devenir votre designer préféré ! Bicoloration, formes, matières... Grâce à la collection Créative personnalisez votre porte dans les moindres détails.

Inspirez-vous, avec les quelques configurations possibles ci-contre et découvrez toutes les possibilités sur [www.maporteamoi.fr](http://www.maporteamoi.fr)

1, 2, 3, 4... Inventez ou réinventez votre porte !

## ÉTAPE 1 » la forme

Choisissez tout d'abord la forme de votre porte parmi 3 modèles : **arc, rectangle ou demi-lune.**



ARC

RECTANGLE

DEMI-LUNE

## ÉTAPE 2 » les cimaises et plinthe

Ensuite, décidez si vous ajoutez ou non l'option **cimaises et plinthe.**



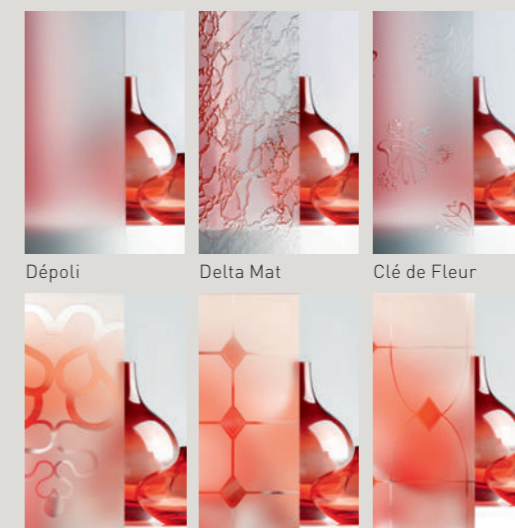
Cimaises  
(côté int.  
& ext.)

Plinthe  
(côté ext.)

L'option « cimaises et plinthe » n'est pas compatible avec des portes de petite hauteur. Pour le modèle demi-lune, seule la plinthe est disponible. Demandez conseil à votre professionnel.

## ÉTAPE 3 » le vitrage

Si vous souhaitez avoir un **vitrage** sur une ou plusieurs parties de votre porte, 6 motifs sont disponibles : **dépoli, delta mat, clé de fleur, Ruban, Sari et Topaze.**



Dépoli

Delta Mat

Clé de Fleur

Ruban  
(sauf rectangle  
et demi-lune)

Sari  
(sauf demi-lune)

Topaze  
(sauf demi-lune)

## ÉTAPE 4 les petits bois

Enfin, si vous choisissez d'ajouter des **petits bois** au vitrage de votre porte, vous avez le choix entre **4 motifs différents :**



Quadrillage plomb

Quadrillage laiton

Rectangle plomb  
(modèle rectangle  
uniquement)

Rectangle laiton  
(modèle rectangle  
uniquement)

Les petits bois ne sont pas compatibles avec les vitrages Ruban, Sari et Topaze.

ARC

ÉTAPE 1



Porte en tôle pleine  
Ud 1,0 W/m².K



ÉTAPE 2



Porte en tôle pleine  
+ cimaises et plinthe  
Ud 1,0 W/m².K



ÉTAPE 3



Porte avec cimaises et plinthe  
+ vitrage dépoli  
Ud 1,3 W/m².K



ÉTAPE 4



Porte avec cimaises et plinthe  
+ vitrage dépoli  
+ petits bois avec quadrillage laiton  
Beige (RAL 1015 T)  
Ud 1,3 W/m².K



CONFIGUREZ  
VOTRE PORTE SUR  
[www.maporteamoi.fr](http://www.maporteamoi.fr)



RECTANGLE

ÉTAPE 1



Porte en tôle pleine  
Ud 1,0 W/m².K



ÉTAPE 2



Porte en tôle pleine  
+ cimaises et plinthe  
Ud 1,0 W/m².K



ÉTAPE 3



Porte avec cimaises et plinthe  
+ vitrage dépoli  
Ud 1,3 W/m².K - 30 dB



ÉTAPE 4

Porte avec cimaises et plinthe  
+ vitrage dépoli  
+ petits bois avec quadrillage plomb  
Gris 2900 sablé  
Ud 1,3 W/m².K - 30 dB



DEMI-LUNE

ÉTAPE 1



Porte en tôle pleine  
Ud 1,0 W/m².K



ÉTAPE 2



Porte en tôle pleine  
avec plinthe  
Ud 1,0 W/m².K



ÉTAPE 3



Porte avec plinthe  
+ 5 vitrages delta mat  
(configurations possibles :  
1, 3 ou 5 vitrages)  
Ud 1,6 W/m².K



ÉTAPE 4

Porte avec plinthe  
+ 5 vitrages delta mat  
+ petits bois avec quadrillage laiton  
Bleu foncé (RAL 5003 T)  
Ud 1,6 W/m².K





# K•LINE INNOVE POUR MOI

PORTE D'ENTRÉE, PORTE DE GARAGE, PORTAIL :  
HARMONISEZ VOTRE FAÇADE !

Avec K•LINE, coordonnez le design de votre porte d'entrée avec celui de votre portail et de votre porte de garage, pour une parfaite harmonie extérieure. Inspirés de l'esthétique des modèles ESQUIF (Collection Caractère), LIGNÉE (Collection Perspective) et ÉQUILIBRE (Collection Contemporaine), les portes de garage et portails sont fabriqués par des prestataires rigoureusement sélectionnés par K•LINE : LA TOULOUSAINE pour les portes de garage et SIB pour les portails. Contactez votre professionnel installateur, il les commandera directement chez ces 2 fabricants.

ÉQUILIBRE



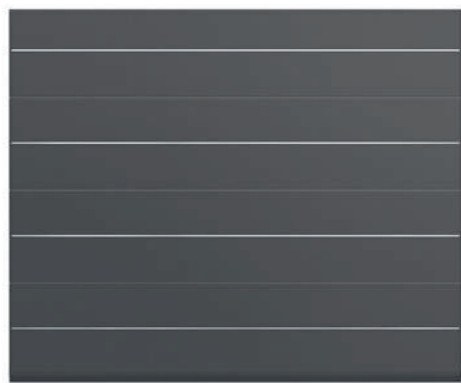
LIGNÉE



ESQUIF



design by  
**K•LINE**



www.la-toulouse.com



L'aluminium pour passion  
www.sib-europe.com



ÉQUILIBRE

CONFIGUREZ  
VOTRE PORTE SUR  
[www.maporteamoi.fr](http://www.maporteamoi.fr)





LIGNÉE



ESQUIF

CONFIGUREZ  
VOTRE PORTE SUR  
[www.maporteamoi.fr](http://www.maporteamoi.fr)



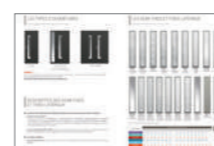
FINALISEZ VOTRE PORTE D'ENTRÉE AVEC LE

# cahier technique

## sommaire



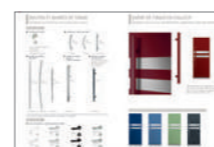
92 / Les couleurs K•LINE



94 / Les types d'ouvertures,  
semi-fixes et fixes latéraux



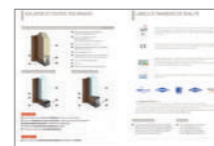
96 / Les poignées et accessoires



98 / Bouton et barres de tirage



100 / Sécurité et fermeture, paumelles  
et dimensions



102 / Coupes techniques,  
labels et marques de qualité



104 / Performances thermiques, mise en œuvre  
et performances acoustiques



## LES COULEURS K•LINE

K•LINE vous propose une large palette de teintes pour **personnaliser** votre porte.

INTEMPOREL	TENDANCE	COULEUR	VINTAGE	
BLANC SATINÉ (9016 S)	GRIS (9006 T)	BEIGE (1015 T)	ROUGE (3004 T)	CHÊNE DORÉ* (bicolore uniquement)
GRIS FONCÉ (7016 S)	GRÈGE (9007 T)	MARRON (8011 T)	BLEU CLAIR (5023 T)	CHAMPAGNE LAQUÉ (bicolore uniquement)
TAUPE (7022 S)	GRIS SABLÉ 2900	VERT CLAIR (6021 T)	BLEU FONCÉ (5003 T)	ANODISÉ ARGENT*
NOIR SATINÉ (9005 S)	NOIR SABLÉ 2100	VERT FONCÉ (6005 T)		
BRONZE (B 390 S)	NOIR TEXTURÉ (9005 T)			

\*Coloris disponibles uniquement sur les portes des collections LUMINESCENCE et CLARTÉ

### PENSEZ-Y :

**Bicoloration** : couleur ext./blanc int.

**Monocoloration** : couleur identique ext./int.

## PROFITEZ DE LA BICOLORATION K•LINE

**Côté extérieur,**  
le choix d'une couleur pour personnaliser  
et valoriser votre façade



**Côté intérieur,**  
la sobriété et  
la neutralité du blanc

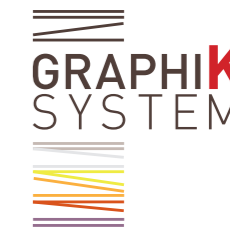


### Côté Budget

→ La bicoloration K•LINE c'est seulement 5% de plus qu'une porte entièrement blanche.

## LE GRAPHIK SYSTEM®

Choisissez la couleur de votre **décoration intérieure** sur la collection **CARACTÈRE**.



### AVEC MOTIFS INTÉRIEURS EN COULEURS

(disponibles uniquement sur une porte blanche côté intérieur)



VERT ANIS

GRIS

### SANS MOTIF INTÉRIEUR

(obligatoire avec une porte monocolor)

## LA PORTE D'ENTRÉE MODÈLE CÉRAMIQUE

COLLECTION PERSPECTIVE

Sur ce modèle, la couleur de la céramique est imposée en fonction de la couleur choisie pour la porte.

### COULEUR DE LA PORTE

BLEU CLAIR (RAL 5023 T) - BLEU FONCÉ (RAL 5003 T) - VERT CLAIR (RAL 6021 T) - NOIR (RAL 9005 S et 9005 T) - GRIS FONCÉ (RAL 7016 S) - BLANC (RAL 9016 S) - ROUGE FONCÉ (RAL 3004 T) - GRÈGE (RAL 9007 T) - GRIS (RAL 9006 T)

### COULEUR DE LA CÉRAMIQUE ASSOCIÉE

BASALTE

BRONZE (B 390 S) - BEIGE (RAL 1015 T) - MARRON (RAL 8011 T)

OXIDE MORO

TAUPE (RAL 7022 S) - VERT FONCÉ (RAL 6005 T) - NOIR (2100 SABLÉ) - GRIS (2900 SABLÉ) - CHAMPAGNE LAQUÉ

OXIDE NERO





## LES TYPES D'OUVERTURES

3 configurations possibles pour l'ensemble des modèles.



1 vantail



2 vantaux tiers  
(le semi-fixe représente environ 1/3 du vantail principal)



2 vantaux égaux

**PENSEZ-Y :**

Pour une entrée plus large, plus haute ou plus lumineuse..., associez votre porte d'entrée K•LINE à une imposte (partie supérieure) ou un fixe latéral.

Pour plus d'informations, contactez votre professionnel.

## DESCRIPTIFS DES SEMI-FIXES ET FIXES LATÉRAUX

■ LES SEMI-FIXES (TABLEAU DE COMPATIBILITÉ SELON LES COLLECTIONS EN PAGE CI-CONTRE)

**Les semi-fixes vitrés MV :**

- Pour les collections PERSPECTIVE, LUMINESCENCE, CARACTÈRE, CONTEMPORAINE, PRESTIGE et CRÉATIVE : triple vitrage feuilleté de 58 mm d'épaisseur, motifs décoratifs différents selon les modèles.
- Pour la collection CLARTÉ (semi-fixe à ouvrant caché) : triple vitrage feuilleté de 47 mm d'épaisseur, motifs décoratifs différents selon les modèles.

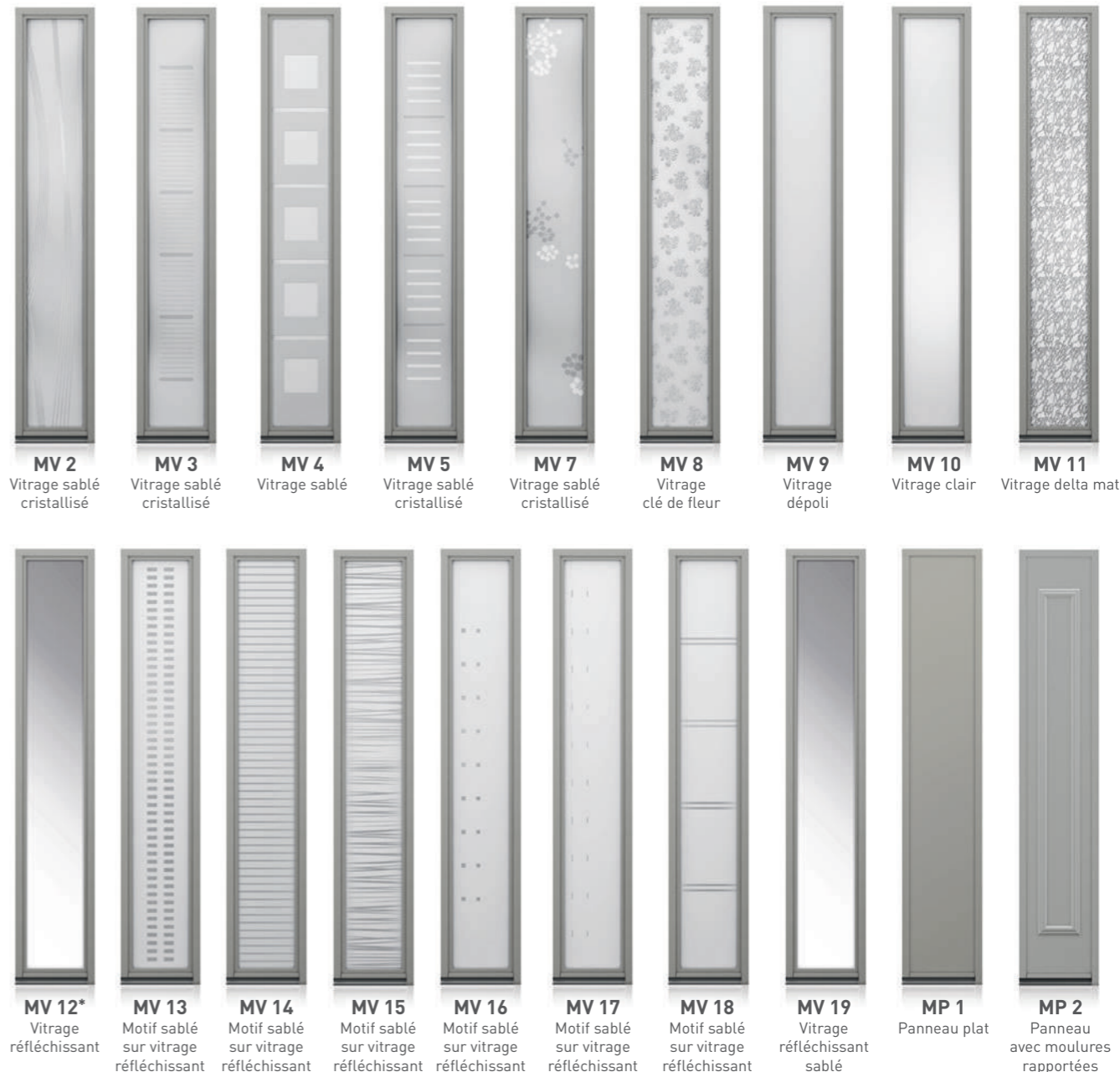
**Les semi-fixes pleins MP1 et MP2 :** panneau monobloc isolant de 72 mm d'épaisseur constitué de 2 parois en aluminium laqué (avec moulures rapportées ou non) autour d'une âme isolante de 68 mm.

■ LES FIXES LATÉRAUX

**Les fixes latéraux MV :** triple vitrage feuilleté de 47 mm d'épaisseur, motifs décoratifs différents selon les modèles.

## LES SEMI-FIXES ET FIXES LATÉRAUX

Composez votre entrée selon vos envies de lumière.



\*De nuit, avec un éclairage intérieur, le vitrage devient transparent.

COLLECTIONS	CORRESPONDANCE DES SEMI-FIXES																FIXES LATÉRAUX				
	MV 2	MV 3	MV 4	MV 5	MV 7	MV 8	MV 9	MV 10	MV 11	MV 12	MV 13	MV 14	MV 15	MV 16	MV 17	MV 18		MV 19	MP 1	MP 2	
PERSPECTIVE	●	●	●	●	●	●	●	-	●	●	●	●	●	●	●	●	●	●	-	-	de MV 2 à MV 19
LUMINESCENCE	●	●	●	●	●	●	●	-	●	●	●	●	●	●	●	●	●	●	-	-	
CARACTÈRE	●	●	●	●	●	●	●	-	●	●	●	●	●	●	●	●	●	●	-	-	
CONTEMPORAINE	●	●	●	●	●	●	●	-	●	●	●	●	●	●	●	●	●	●	-	-	
CLARTÉ <sup>(1)</sup>	●	●	●	●	●	●	●	-	-	-	-	-	-	-	-	-	-	-	-	-	
PRESTIGE	●	●	●	●	●	●	●	-	●	●	●	●	●	●	●	●	●	●	●	●	
CRÉATIVE	●	●	●	●	●	●	●	●	●	●	●	●	●	●	●	●	●	●	-	-	

<sup>(1)</sup> Clarté : Pour le modèle Rime, seul le semi-fixe MV9 est disponible avec un double vitrage feuilleté de 30 mm.



# LES POIGNÉES

DISPONIBLES SUR TOUTES LES COLLECTIONS (SAUF CLARTÉ)

## POIGNÉES STANDARD

### COLLECTION LUMINESCENCE :



**BK1** - PVD CHROME BROSSÉ - CKS\*  
(ext./int.)

### COLLECTIONS PERSPECTIVE, CARACTÈRE, CONTEMPORAINE, PRESTIGE ET CRÉATIVE :



**BS1** - INOX  
(ext./int.)

## POIGNÉES EN OPTION

### POIGNÉES CKS\* - PVD CHROME BROSSÉ, GARANTIE EXTÉRIEURE 20 ANS (ext./int.) (Non disponibles sur les collections PRESTIGE et CRÉATIVE)



**BK 1**



**BK 2**



**BK 3**

### POIGNÉES LAITON (ext./int.)



**BO 4**



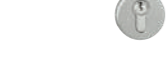
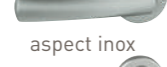
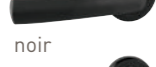
**BO 5**

### POIGNÉE À VISSER INOX (ext./int.) (Non disponible sur la collection LUMINESCENCE)



**BS1**

### ROSACE RONDE - BLANC / ASPECT ANODISÉ / ASPECT INOX / NOIR (Voir combinaisons dans le tableau)



noir

aspect inox

RÉFÉRENCE POIGNÉE	Poignée extérieure	Poignée intérieure
BO 6	BLANC	BLANC
BO 7	ASPECT ANODISÉ	ASPECT ANODISÉ
BO 8	NOIR	NOIR
BO 9	ASPECT ANODISÉ	BLANC
BO 10	NOIR	BLANC
BO 11	ASPECT INOX	ASPECT INOX
BO 12	ASPECT INOX	BLANC

\*Clippage K•LINE Sécurisé

# LES POIGNÉES

DISPONIBLES SUR LA COLLECTION CLARTÉ



## POIGNÉES STANDARD

COULEUR DE LA PORTE D'ENTRÉE	Poignée extérieure	Poignée intérieure
BLANC (intérieur et extérieur)	BLANC	BLANC
MONOCOULEUR (couleur intérieur et extérieur)	ASPECT INOX	ASPECT INOX
BICOULEUR (blanc intérieur / couleur extérieur)	ASPECT INOX	BLANC

## EN OPTION PLUSIEURS COMBINAISONS AU CHOIX

RÉFÉRENCE DE L'OPTION	Poignée extérieure	Poignée intérieure
BP 1	BLANC	BLANC
BP 2	ASPECT ANODISÉ	ASPECT ANODISÉ
BP 3	NOIR	NOIR
BP 4	ASPECT ANODISÉ	BLANC
BP 5	LAITON	LAITON
BP 6	NOIR	BLANC
BP 7	ASPECT INOX	ASPECT INOX
BP 8	ASPECT INOX	BLANC

## POIGNÉE DE TIRAGE\* (voir combinaisons dans le tableau)

### EXTÉRIEUR



3 coloris :  
- blanc  
- chrome brossé  
- noir

### INTÉRIEUR



3 coloris :  
- blanc  
- chrome brossé  
- noir

RÉFÉRENCE DE L'OPTION	Poignée de tirage extérieure	Poignée intérieure
PT 1	BLANC	BLANC
PT 2	CHROME BROSSÉ	CHROME BROSSÉ
PT 3	NOIR	NOIR
PT 4	CHROME BROSSÉ	BLANC

\* Avec une poignée de tirage, la serrure retour de pêne à clé est obligatoire.

## LES CACHES PAUMELLES DISPONIBLES SUR TOUTES LES COLLECTIONS

Porte blanche ou bicolore :

- paumelles blanches (en standard)
- paumelles harmonisées avec la couleur de la poignée intérieure (en option)

Porte monocoleur (autre que blanc) :

- paumelles aspect inox (en standard)
- paumelles harmonisées avec la couleur de la poignée intérieure (en option)





# BOUTON ET BARRES DE TIRAGE

DISPONIBLES SUR TOUTES LES COLLECTIONS (SAUF CLARTÉ)

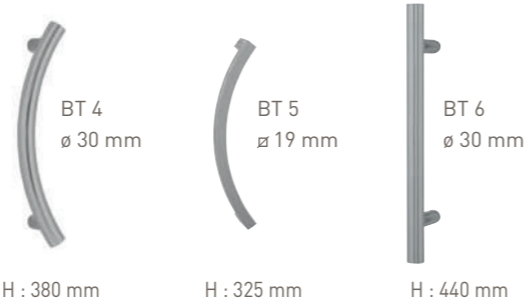
## CÔTÉ EXTÉRIEUR

### BOUTON DE TIRAGE\*

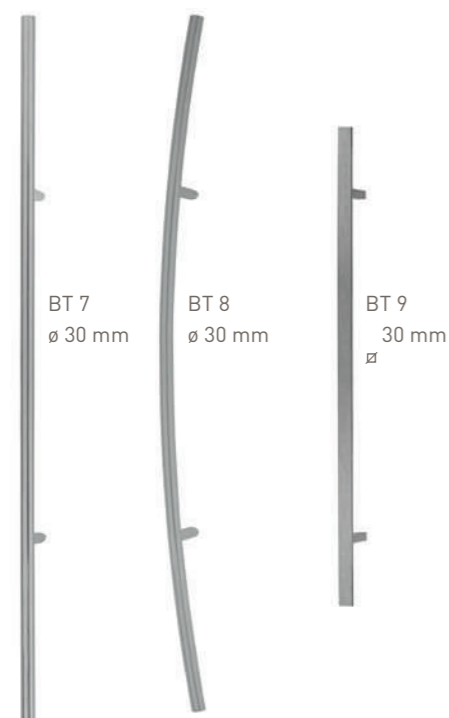


Existe en aspect anodisé (BT 1),  
en blanc (BT 2),  
en noir (BT 3),  
et en aspect inox (BT 12).

### BARRES DE TIRAGE EN INOX<sup>(1)\*</sup>



### BARRES DE TIRAGE EN INOX<sup>(1)\*</sup>



### BARRE DE TIRAGE EN ALU ASPECT ANODISÉ<sup>(1)\*</sup>



### BARRE DE TIRAGE EN COULEUR<sup>(1)\*</sup>

(la barre de tirage est de la même couleur que la porte commandée, voir ci-contre).



H : 1600 mm H : 1600 mm H : 1100 mm H : 1200 mm H : 1100 mm

(1) : Les barres de tirages ne sont pas compatibles avec les portes des collections PRESTIGE et CRÉATIVE. Seul le bouton de tirage est disponible.  
\* Avec un bouton ou une barre de tirage, la serrure retour de pêne à clé est obligatoire.

## CÔTÉ INTÉRIEUR

### ROSACES RONDES - DESIGN GALBÉ OU CARRÉ



# BARRE DE TIRAGE EN COULEUR

DISPONIBLE SUR LES COLLECTIONS PERSPECTIVE, LUMINESCENCE, CARACTÈRE, CONTEMPORAINE



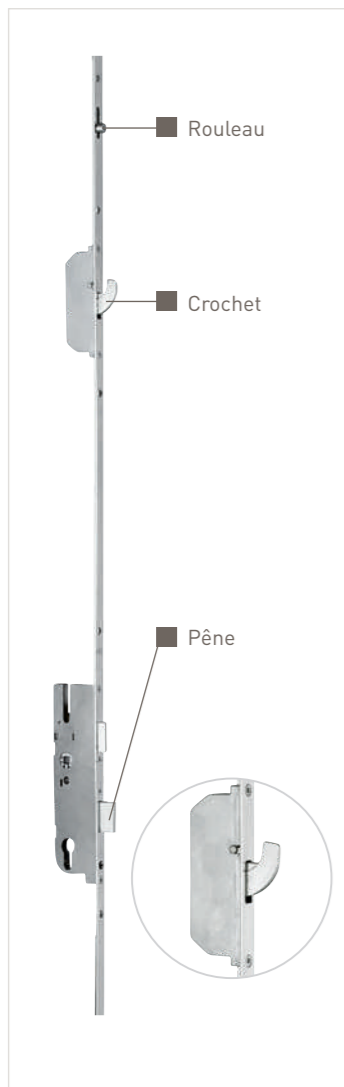
Très esthétique et contemporaine, cette barre de tirage ornée d'un jonc alu sur toute la longueur se décline dans la couleur de votre porte.

## LA BARRE DE TIRAGE EST DISPONIBLE DANS TOUTES LES COULEURS DU NUANCIER K•LINE





# SÉCURITÉ ET FERMETURE



## OFFRE STANDARD

- **FERMETURE 5 POINTS**  
2 rouleaux + 2 crochets + 1 pêne
- **SERRURE À RELEVAGE**  
Lever la poignée pour enclencher les rouleaux, les crochets et le pêne
- **BARILLET EUROPÉEN\*** (3 clés)

## OPTIONS DE BARILLETS

- **BARILLET À CLÉS RÉVERSIBLES\***  
5 clés plates avec carte personnalisée
- **BARILLET DE SÉCURITÉ POUR SERRURE A2P 1\***  
3 clés plates avec carte de propriété (obligatoire et compatible uniquement avec la serrure à relevage A2P 1\*)
- **BARILLET DE SÉCURITÉ\***  
5 clés plates avec carte de propriété

## OPTION CACHE BARILLET RENFORCÉ

Protection renforcée du cylindre : retardateur d'effraction. Compatible uniquement avec les barillettes à clés réversibles ou de sécurité et les poignées BS1, BK1, BK2, BK3, B04, B05 (le cache existe en forme ronde ou carrée pour se coordonner avec la poignée choisie. Incompatible collection CLARTÉ).



## OPTIONS DE SERRURES

- **SERRURE AUTOMATIQUE**  
Les 5 points s'enclenchent automatiquement en fermant la porte.
- **SERRURE RETOUR DE PÊNE À CLÉ** (compatible uniquement avec une barre, un bouton ou une poignée de tirage extérieure) :
  - avec gâche standard : utilisation obligatoire de la clé pour ouvrir la porte de l'extérieur.
  - avec gâche débrayable : au quotidien, permet d'ouvrir la porte de l'extérieur sans la clé (possibilité de désactiver cette fonction pour revenir à l'utilisation d'une gâche standard).
  - avec gâche électrique 12 V à contact stationnaire et décondamnation manuelle (disponible uniquement en 1 vantail sans fixe adjacent) : permet une ouverture à distance par bouton poussoir.
- **SERRURE À RELEVAGE A2P CLASSE 1\*** (certificat n° 20.261)  
Serrure renforcée permettant de retarder une effraction. Certification délivrée par le CNPP - Centre National de Prévention et de Protection (disponible uniquement avec le barillet de sécurité pour serrure A2P 1\* et en 1 vantail mais incompatible avec la collection CLARTÉ).
- **SERRURE MOTORISÉE POUR PORTE À OUVERTURE À DISTANCE - POD**  
Permet d'ouvrir ou verrouiller la porte à distance via l'appli gratuite K•LINE Smart Home (compatible uniquement avec une barre, un bouton ou une poignée de tirage extérieure pour une porte en 1 vantail. Incompatible avec les collections LUMINESCENCE et CLARTÉ).



# LES PAUMELLES BI-DIMENSIONNELLES



■ **TOUTES LES PORTES D'ENTRÉE K•LINE SONT ÉQUIPÉES DE SÉRIE DE PAUMELLES BI-DIMENSIONNELLES.**  
Elles permettent un réglage facile de l'ouvrant en hauteur et en largeur sans avoir besoin de dégonder l'ouvrant.

## COMMENT ÇA MARCHE ?

Les réglages :

- 1 Serrer ou desserrer la vis n°1, pour déplacer l'ouvrant latéralement,
- 2 Serrer ou desserrer la vis n°2, pour ajuster la hauteur de l'ouvrant.

# LIMITES DIMENSIONNELLES INDICATIVES

		PERSPECTIVE		LUMINESCENCE		CARACTÈRE		CONTEMPORAINE		CLARTÉ (sauf RIME)		PRESTIGE		CRÉATIVE	
		mini	maxi	mini	maxi	mini	maxi	mini	maxi	mini	maxi	mini	maxi	mini	maxi
1 vantail	L	800	1100	800	1150	800	1100	800	1100	800	1100	900	1100	850	1100
	H	2050	2350	2050	2350	2050	2350	1950	2350	2050	2350	2050	2350	1950	2350
2 vantaux tiersés	L	1100	1700	1150	1700	1100	1700	1100	1700	1100	1700	1200	1750	1100	1700
	H	2050	2350	2050	2350	2050	2350	1950	2350	2050	2350	2050	2350	1950	2350
2 vantaux égaux	L	1700	2200	1600	2200	1700	2200	1600	2200	1600	2100	1700	2200	1700	2200
	H	2050	2350	2050	2350	2050	2350	1950	2350	2050	2350	2050	2350	1950	2350

Certaines dimensions peuvent varier en fonction des modèles ou du dormant souhaité. Demandez conseil à votre professionnel installateur.

# DIMENSIONS ET DESIGN

Le sur-mesure ne doit pas se faire au détriment du design. C'est pourquoi nous veillons à ce que l'esthétique de nos portes s'adapte à toutes les dimensions.

Ainsi, pour certains modèles de la collection CRÉATIVE par exemple, le positionnement des moulures varie en fonction des options retenues. Pour d'autres modèles (collections CARACTÈRE, LUMINESCENCE et PRESTIGE) le design est modifié en fonction de la hauteur de la porte.

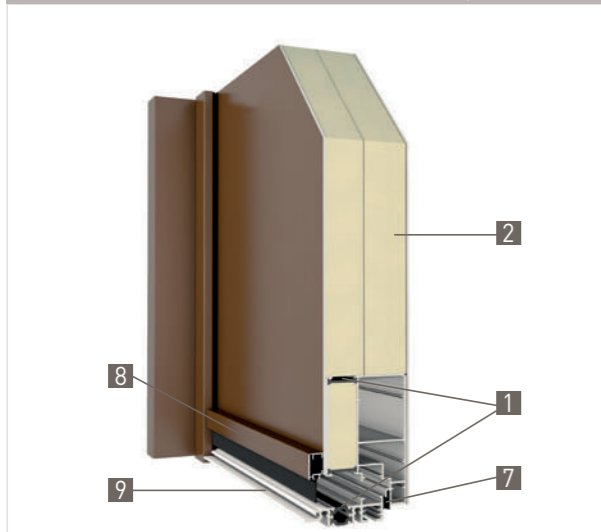
Demandez conseil à votre professionnel installateur.





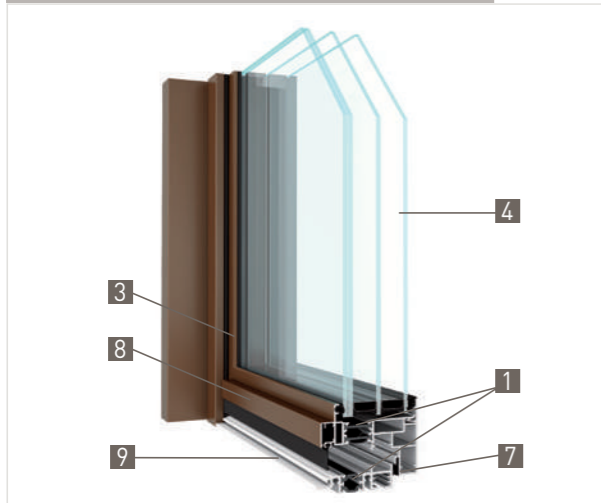
## ISOLATION ET COUPES TECHNIQUES

### COUPE COLLECTIONS PERSPECTIVE, CARACTÈRE, CONTEMPORAINE, PRESTIGE, CRÉATIVE

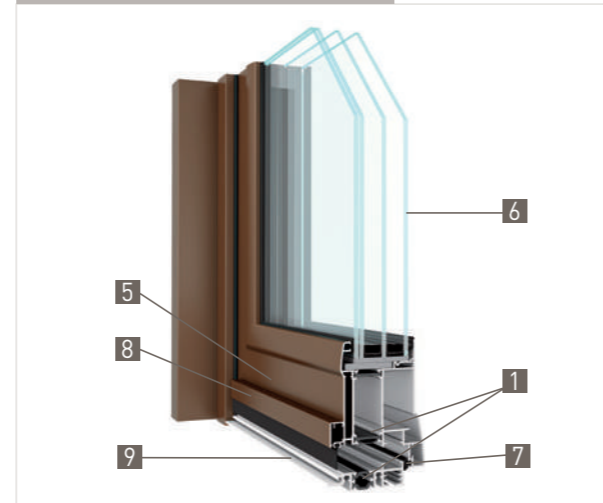


- 1 Rupture de pont thermique complète (dormant, ouvrant(s) et seuil)
- 2 Ouvrant monobloc de 72 mm  
Panneaux alu de 2 mm  
Âme isolante haute densité de 68 mm
- 3 Ouvrant semi-caché (Luminescence)
- 4 Triple vitrage feuilleté retardateur d'effraction de 58 mm (Luminescence)
- 5 Ouvrant apparent (Clarté)
- 6 Triple vitrage feuilleté retardateur d'effraction de 47 mm (Clarté, sauf Rime : double vitrage 30 mm)
- 7 Joint d'étanchéité périphérique
- 8 Jet d'eau
- 9 Seuil réduit de 20 mm sans encastrement

### COUPE COLLECTION LUMINESCENCE



### COUPE COLLECTION CLARTÉ



### POINTS FORTS

- RUPTURE DE PONT THERMIQUE **COMPLÈTE** (dormant, ouvrant(s) et seuil)
- OUVRANT **MONOBLOC DE 72 MM D'ÉPAISSEUR** - PARMIS LES PLUS ÉPAIS DU MARCHÉ
- **TRIPLE VITRAGE FEUILLETÉ** RETARDATEUR D'EFFRACTION
- FERMETURE **5 POINTS (DONT 2 CROCHETS)** DE SÉRIE
- PAUMELLES RÉGLABLES **BI-DIMENSIONNELLES**

### ACCESSIBILITÉ

- SEUIL RÉDUIT DE **20 MM SANS ENCASTREMENT** CONFORME À LA **LOI PMR**

## LABELS ET MARQUES DE QUALITÉ



Unique label qui certifie l'origine française d'un produit. Le label « Origine France Garantie » s'obtient uniquement par une évaluation de conformité des produits aux exigences du référentiel, réalisée par un organisme certificateur indépendant (Bureau Veritas, Afnor, Cerbi, Fcba ...).



Indicateur principal de conformité d'un produit aux législations de l'Union Européenne. Le marquage CE indique que le fabricant a contrôlé la conformité du produit en matière de sécurité, d'hygiène et de protection de l'environnement.



Étiquette indiquant par un pictogramme et un système de classes, le niveau d'émission de substances volatiles (composés organiques volatiles) d'un produit. La classification prend en compte la qualité de l'air intérieur sur une échelle allant de A+ (très faible émissions) à C (fort niveau d'émissions).



Atteste de la qualité des doubles vitrages ainsi que de leurs performances acoustiques et thermiques.



Notre **garantie de 10 ans** porte sur :

- L'adhérence de la laque et des décors dans des conditions normales d'utilisation et d'entretien.
- La tenue dans le temps soit l'uniformité et la progressivité du vieillissement, dans des conditions d'exposition identiques, hors atmosphère agressive, dans des conditions normales d'utilisation et d'entretien.

Nos fournisseurs respectent les directives des labels QUALIMARINE, QUALICOAT, QUALANOD et QUALIDECO. Cette garantie de 10 ans ne s'applique pas pour le procédé GraphiK System.

### PROTECTION CHANTIER

- Soucieux de la qualité jusqu'à la livraison, toutes nos portes d'entrée sont livrées avec une plaque en PVC alvéolaire qui protège le panneau. Votre porte d'entrée profite ainsi d'une protection optimale pendant toute la durée des travaux.

### ENTRETIEN

- Les portes K•LINE ne nécessitent aucun entretien particulier ! Un simple lavage à l'eau claire avec une éponge non abrasive est recommandé plusieurs fois par an.



## PERFORMANCES THERMIQUES

Grâce à leur haute performance, les portes d'entrée monobloc K•LINE ont une isolation thermique Ud jusqu'à **1,0 W/m<sup>2</sup>.K**. Elles répondent ainsi aux exigences de la RT 2012, du crédit d'impôt et de l'éco prêt à taux zéro.

COLLECTIONS	COMPOSITION DE L'OUVRANT	ISOLATION THERMIQUE Ud (W/m <sup>2</sup> .K) *
<b>PERSPECTIVE</b>	Ouvrant monobloc plein	1,0
	Ouvrant monobloc semi-vitré	1,3 à 1,5
<b>LUMINESCENCE</b>	Triple vitrage décoratif	1,3
<b>CARACTÈRE</b>	Ouvrant monobloc plein	1,0
	Ouvrant monobloc semi-vitré	1,2 à 1,3
<b>CONTEMPORAINE</b>	Ouvrant monobloc plein	1,0
	Ouvrant monobloc semi-vitré	1,3 à 1,5
<b>CLARTÉ</b>	Triple vitrage décoratif	1,4 à 1,6
	Triple vitrage avec traverses	1,6
	Double vitrage avec traverses	2,0
<b>PRESTIGE</b>	Ouvrant monobloc plein	1,0
	Ouvrant monobloc semi-vitré	1,3
<b>CRÉATIVE</b>	Ouvrant monobloc plein	1,0
	Ouvrant monobloc semi-vitré	1,1 à 1,6

PERFORMANCE A\*3 E\*7B V\*A3

\* Performances thermiques selon la norme EN 14351-1



Le picto ci-contre vous aidera à identifier les modèles éligibles au crédit d'impôt et à l'éco prêt à taux zéro.

**PENSEZ-Y :** Retrouvez la performance thermique de chaque modèle, indiquée dans chaque descriptif\*.

## MISE EN ŒUVRE

**FACILE DE S'ADAPTER !  
LES PORTES K•LINE SONT  
100% SUR-MESURE**

■ NEUF : DORMANTS POUR UNE REPRISE DE DOUBLAGE DE 80, 100, 110, 120, 130, 140, 160, 180 ET 200 MM

■ DORMANTS SPÉCIFIQUES POUR OSSATURE BOIS, MONOMUR, ISOLATION THERMIQUE PAR L'EXTÉRIEUR

■ RÉNOVATION : 12 DORMANTS AU CHOIX POUR TOUTES LES CONFIGURATIONS

## PERFORMANCES ACOUSTIQUES

COLLECTIONS	MODÈLES	R <sub>A,tr</sub> (dB)
<b>PERSPECTIVE</b>	Fuseau	32
	Céramique	28
	Élite	32
	Lignée	28 ou 33 dB avec option acoustique
	Intuition	28 ou 33 dB avec option acoustique
<b>LUMINESCENCE</b>	Parure	36
	Rythme	36
	Brindille	36
	Source	36
	Bruine	36
	Symphonie	36
	Halo	36
	Diaphane	36
	Évidence	36
	<b>CARACTÈRE</b>	Granit
Esquif		28 ou 33 dB avec option acoustique
Tao		31
Roseau		30
Cobée		28 ou 33 dB avec option acoustique
Envol		29
<b>CONTEMPORAINE</b>	Équilibre	28 ou 33 dB avec option acoustique
	Lunaire	33
	Enko	33
	Sillon	31
	Canopée	28 ou 33 dB avec option acoustique
	Origine	28 ou 33 dB avec option acoustique
	Brume	28 ou 33 dB avec option acoustique
	Jonque	31
<b>CLARTÉ</b>	Mimosa	34
	Perle	34
	Brise	34
	Rime	35
	Celsius	34
	Toise	34
	Damier	35
<b>PRESTIGE</b>	Odéon	28 ou 33 dB avec option acoustique
<b>CRÉATIVE</b>	Rectangle (1 vitrage)	30





# portes de service



KL-PS 12, Gris foncé (RAL 7016 S)



**K•LINE**  
 INNOVE POUR  
**MOI**

LE DESIGN CÔTÉ JARDIN

Alliant subtilement la robustesse de l'acier au design de l'aluminium, les portes de service K•LINE affichent des lignes épurées et une haute qualité de finition. Dernière touche de couleur à la maison, elles contribuent à une parfaite harmonie extérieure de votre habitat et lui offrent une signature unique.



Vues extérieures : gris (RAL 9006 T)



**KL-PS 11**

Sans motif décoratif  
 (côtés int. et ext.)

Ud 0,95 W/m<sup>2</sup>.K



**KL-PS 12**

Motif décoratif embouti  
 (côtés int. et ext.)

Ud 0,95 W/m<sup>2</sup>.K



**KL-PS 13**

Motif décoratif embouti  
 (côtés int. et ext.)

Double vitrage feuilleté  
 clair ou dépoli  
 Ud 1,2 W/m<sup>2</sup>.K



**KL-PS 14**

Motif décoratif embouti  
 (côtés int. et ext.)

Double vitrage feuilleté  
 clair ou dépoli  
 Ud 1,4 W/m<sup>2</sup>.K



**KL-PS 15**

Motif décoratif embouti  
 (côtés int. et ext.)

Ud 0,95 W/m<sup>2</sup>.K



## LES COULEURS

Les portes de service sont disponibles en 18 coloris, en monocoloration ou bicoloration.  
**Consultez la palette des couleurs en page 92.**

## LES POIGNÉES

### POIGNÉES DESIGN CARRÉ OU GALBÉ

OFFRE STANDARD		Design de la poignée au choix	Poignée extérieure	Poignée intérieure
blanc	aspect anodisé	CARRÉ OU GALBÉ	BLANC	BLANC
aspect inox	noir		ASPECT INOX	ASPECT INOX
			ASPECT INOX	BLANC

EN OPTION PLUSIEURS COMBINAISONS AU CHOIX			
RÉFÉRENCE DE L'OPTION		Poignée extérieure	Poignée intérieure
DESIGN CARRÉ	DESIGN GALBÉ		
BP 51	BP 1	BLANC	BLANC
BP 52	BP 2	ASPECT ANODISÉ	ASPECT ANODISÉ
BP 53	BP 3	NOIR	NOIR
BP 54	BP 4	ASPECT ANODISÉ	BLANC
-	BP 5	LAITON	LAITON
BP 56	BP 6	NOIR	BLANC
BP 57	BP 7	ASPECT INOX	ASPECT INOX
BP 58	BP 8	ASPECT INOX	BLANC

### POIGNÉE DE TIRAGE\* (voir combinaisons dans le tableau)

RÉFÉRENCE DE L'OPTION	Poignée de tirage extérieure	Poignée intérieure
PT 1	BLANC	BLANC
PT 2	CHROME BROSSÉ	CHROME BROSSÉ
PT 3	NOIR	NOIR
PT 4	CHROME BROSSÉ	BLANC

\* Avec une poignée de tirage, la serrure retour de pêne à clé est obligatoire.

## LES PAUMELLES

COULEUR DE LA PORTE DE SERVICE	OFFRE STANDARD	EN OPTION
BLANC (intérieur et extérieur)	BLANC	DE LA COULEUR DE LA POIGNÉE INTÉRIEURE
MONOCOULEUR (couleur intérieur et extérieur)	ASPECT INOX	
BICOULEUR (blanc intérieur / couleur extérieur)	BLANC	

## MISE EN ŒUVRE

Les portes de service sont disponibles exclusivement en 1 vantail, ouverture à la française.  
 100% sur-mesure, elles s'adaptent au neuf et à la rénovation.

## SÉCURITÉ ET FERMETURE

### OFFRE STANDARD

- FERMETURE 5 POINTS**  
4 rouleaux + 1 pêne central.
- SERRURE À RELEVAGE**  
Lever la poignée pour enclencher les rouleaux et le pêne.
- BARILLET EUROPÉEN\* (3 clés)**



\* Barillets disponibles également avec un bouton intérieur.

### OPTIONS DE BARILLETS

- BARILLET À CLÉS RÉVERSIBLES\***  
5 clés plates avec carte personnalisée
- BARILLET DE SÉCURITÉ\***  
5 clés plates avec carte de propriété



### OPTIONS DE SERRURES

- SERRURE AUTOMATIQUE**  
Les 5 points s'enclenchent automatiquement en fermant la porte.
- SERRURE RETOUR DE PÈNE À CLÉ AVEC GÂCHE STANDARD :**  
utilisation obligatoire de la clé pour ouvrir la porte de l'extérieur (compatible uniquement une poignée de tirage extérieure.)

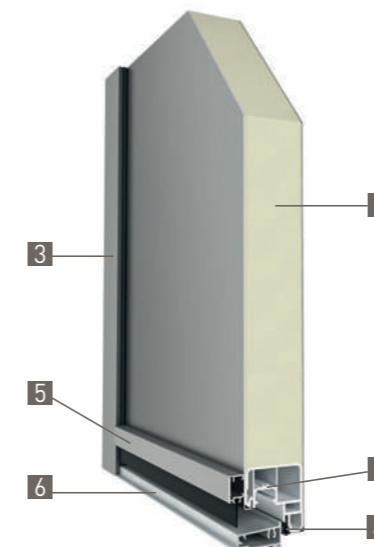
## LIMITES DIMENSIONNELLES INDICATIVES

		PORTES DE SERVICE	
		MINI	MAXI
1 VANTAIL	L	800	1100
	H	2050	2350

Certaines dimensions peuvent varier en fonction des modèles ou du dormant souhaité.

**Demandez conseil à votre professionnel installateur.**

## ISOLATION ET COUPE TECHNIQUE



- Rupture de pont thermique (dormant et ouvrant)
- Ouvrant monobloc de 50 mm encadré de tôles acier
- Dormant en aluminium
- Joint d'étanchéité périphérique
- Jet d'eau
- Seuil réduit de 20 mm sans encastrement

Les modèles vitrés sont équipés d'un double vitrage feuilleté retardateur d'effraction.

### POINTS FORTS

- Isolation thermique jusqu'à Ud 0,95 W/m².K.
- Dormant en aluminium et ouvrant monobloc en acier.
- Très grande résistance aux chocs et à la corrosion.
- Sécurité : serrure 5 points à relevage de série.
- Excellente qualité de finition autour du vitrage (sans parclose).



Retrouvez-nous sur le site  
[www.maporteamoi.fr](http://www.maporteamoi.fr)

